

Servisní příručka k počítači Dell™ XPS™ L501X

[Než začnete](#)

[Baterie](#)

[Kryt modulů](#)

[Paměťové moduly](#)

[Bezdrátová karta Mini-Card](#)

[Optická jednotka](#)

[Sestava opěrky rukou](#)

[Panel tlačítka napájení](#)

[Knoflíková baterie](#)

[Pevný disk](#)

[Klávesnice](#)

[Displej](#)

[Modul kamery](#)

[Horní kryt](#)

[Ventilátor](#)

[Subwoofer](#)

[Interní karta s bezdrátovou technologií Bluetooth](#)

[Konektor adaptéru střídavého proudu](#)

[Panel USB](#)

[Konektor televizního tuneru](#)

[Chladič](#)


[Modul procesoru](#)

[Základní deska](#)

[Reproduktory](#)

[Aktualizace systému BIOS](#)


Poznámky a upozornění

 **POZNÁMKA:** POZNÁMKA označuje důležitou informaci, která vám pomůže při lepším využívání vašeho počítače.

 **UPOZORNĚNÍ:** UPOZORNĚNÍ označuje možné nebezpečí poškození hardwaru nebo ztráty dat v případě nedodržení pokynů.

 **VAROVÁNÍ:** VAROVÁNÍ upozorňuje na potenciální nebezpečí poškození majetku, úrazu nebo smrti.

Informace obsažené v tomto dokumentu podléhají změnám bez předchozího upozornění.
© 2010 Dell Inc. Všechna práva vyhrazena.

Ochranné známky použité v tomto textu: Dell™, logo DELL a XPS™ jsou ochranné známky společnosti Dell Inc.; Microsoft®, Windows®, a logo tlačítka Start Windows  jsou ochranné známky nebo registrované ochranné známky společnosti Microsoft Corporation v USA a/nebo v jiných zemích; Bluetooth® je registrovaná ochranná známka vlastněná společností Bluetooth SIG, Inc. a její použití společností Dell Inc. je licencováno.

Jakákoli reprodukce těchto materiálů bez písemného povolení společnosti Dell Inc. je přísně zakázána.

Regulační model: Sada P11F Regulační typ: P11F001

Říjen 2010 Rev. A00

[Zpět na stránku obsahu](#)

Baterie

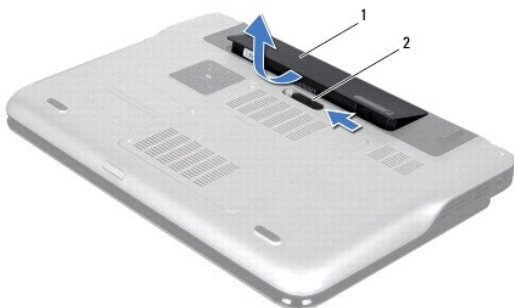
Servisní příručka k počítači Dell™ XPS™ L501X

- [Vyjmutí baterie](#)
- [Vložení baterie](#)

- VAROVÁNÍ:** Před manipulací uvnitř počítače si přečtěte bezpečnostní informace dodané s počítačem. Další informace o vhodných bezpečných postupech naleznete na domovské stránce Regulatory Compliance (Soulad s předpisy) na adrese www.dell.com/regulatory_compliance.
- UPOZORNĚNÍ:** Opravy počítače smí provádět pouze kvalifikovaný servisní technik. Na škody způsobené servisním zásahem, který nebyl schválen společností Dell™, se záruka nevztahuje.
- UPOZORNĚNÍ:** Chcete-li předejít elektrostatickému výboji, použijte uzemňovací náramek nebo se opakovaně dotýkejte nenatřeného kovového povrchu (například konektoru počítače).
- UPOZORNĚNÍ:** Používejte pouze baterii určenou speciálně pro tento počítač Dell. Předejete tak poškození počítače. Nepoužívejte baterie určené pro jiné počítače Dell.

Vyjmutí baterie

1. Postupujte podle pokynů v části [Než začnete](#).
2. Otočte počítač spodní stranou nahoru.
3. Posuňte uvolňovací západku baterie do strany.
4. Baterii nadzvedněte pod úhlem a vyjměte ji z přihrádky.



1	baterie	2	západka pro uvolnění baterie
---	---------	---	------------------------------

Vložení baterie

- UPOZORNĚNÍ:** Používejte pouze baterii určenou speciálně pro tento počítač Dell. Předejete tak poškození počítače.
1. Postupujte podle pokynů v části [Než začnete](#).
 2. Zarovnejte západky na baterii s otvory v přihrádce na baterii a zatlačte ji směrem dolů, dokud nezapadne na místo.

[Zpět na stránku obsahu](#)

[Zpět na stránku obsahu](#)

Než začnete

Servisní příručka k počítači Dell™ XPS™ L501X

- [Doporučené nástroje](#)
- [Vypnutí počítače](#)
- [Před manipulací uvnitř počítače](#)

V této části jsou uvedeny pokyny pro demontáž a montáž součástí do počítače. Není-li uvedeno jinak, u každého postupu se předpokládá, že jsou splněny následující podmínky:

1. Provedli jste kroky v částech [Vypnutí počítače](#) a [Před manipulací uvnitř počítače](#).
1. Prostudovali jste si bezpečnostní informace dodané s počítačem.
1. Náhradu či opětovnou instalaci součástky (je-li zakoupena samostatně) lze provést v opačném pořadí kroků, uskutečněných při jejím odebrání.


Doporučené nástroje

Postupy uvedené v tomto dokumentu mohou vyžadovat použití následujících nástrojů:

1. Malý plochý šroubovák
1. Křížový šroubovák
1. Plastová jehla
1. Spustitelný aktualizací program pro systém BIOS je dostupný na stránkách support.dell.com


Vypnutí počítače


 **UPOZORNĚNÍ:** Před vypnutím počítače uložte a zavřete všechny otevřené soubory a ukončete všechny spuštěné aplikace. Zamezte tak ztrátě dat.

1. Uložte a zavřete všechny otevřené soubory a ukončete všechny spuštěné aplikace.
2. Chcete-li vypnout operační systém, klikněte na tlačítko **Start**  a poté na položku **Shut Down** (Vypnout počítač).
3. Zkontrolujte, zda je počítač vypnutý. Pokud se počítač nevypne automaticky po ukončení operačního systému, stiskněte a podržte tlačítko napájení, dokud se počítač nevypne.

Před manipulací uvnitř počítače


Dodržujte následující bezpečnostní zásady, abyste zabránili možnému poškození počítače nebo úrazu.

 **VAROVÁNÍ:** Před manipulací uvnitř počítače si přečtěte bezpečnostní informace dodané s počítačem. Další informace o vhodných bezpečných postupech naleznete na domovské stránce Regulatory Compliance (Soulad s předpisy) na adrese www.dell.com/regulatory_compliance.

 **UPOZORNĚNÍ:** Chcete-li předejít elektrostatickému výboji, použijte uzemňovací náramek nebo se opakovaně dotýkejte nenatřeného kovového povrchu (například konektoru počítače).

 **UPOZORNĚNÍ:** Se součástmi a kartami manipulujte opatrně. Nedotýkejte se součástek ani kontaktů karet. Kartu držte za hrany nebo za kovový nasazovací držák. Součástí (například procesor) držte za hrany, nikoli za kolíky.

 **UPOZORNĚNÍ:** Opravy počítače smí provádět pouze kvalifikovaný servisní technik. Na škody způsobené servisním zásahem, který nebyl schválen společností Dell™, se záruka nevztahuje.

 **UPOZORNĚNÍ:** Při odpojování kabelu tahejte za konektor nebo pásek pro vytažování, nikoli za samotný kabel. Některé kabely jsou vybaveny konektory s pojistkami. Pokud odpojíte tento typ kabelu, před odpojením kabelu pojistky stiskněte. Při rozpojování konektorů je třeba postupovat stejnoměrně, aby konektory zůstaly v rovině a nedošlo k ohnutí jejich kolíků. Také se před zapojením kabelu ujistěte, že jsou oba konektory správně nasměrovány a zarovnané.

 **UPOZORNĚNÍ:** Aby se zabránilo poškození, před manipulací uvnitř počítače proveďte následující kroky.

1. Ujistěte se, že je pracovní povrch plochý a čistý, aby nedošlo k poškrábání krytu počítače.
2. Vypněte počítač (viz část [Vypnutí počítače](#)) a všechna připojená zařízení.

△ **UPOZORNĚNÍ:** Při odpojování síťového kabelu nejprve odpojte kabel od počítače a potom ze síťového zařízení.

3. Odpojte od počítače veškeré telefonní a síťové kabely.
4. Stisknutím vyjměte všechny karty vložené do čtečky paměťových karet.
5. Odpojte počítač a všechna připojená zařízení z elektrických zásuvek.
6. Odpojte všechna zařízení připojená k počítači.

△ **UPOZORNĚNÍ:** Před manipulací uvnitř počítače vyjměte hlavní baterii (viz část [Vyjmutí baterie](#)). Předjedete tak poškození základní desky.

7. Vyjměte baterii (viz část [Vyjmutí baterie](#)).
8. Otočte počítač horní stranou nahoru, otevřete displej a stiskněte tlačítko napájení, čímž uzemníte základní desku.

△ **UPOZORNĚNÍ:** Dříve, než se dotknete některé části uvnitř počítače, odved'te elektrostatický náboj z vašeho těla tím, že se dotknete nenatřené kovového povrchu, například některé kovové části na zadní straně počítače. Během manipulace se opakovaně dotýkejte nenatřené kovového povrchu, abyste odvedli potenciální elektrostatický náboj, který může poškodit vnitřní součásti.

[Zpět na stránku obsahu](#)


[Zpět na stránku obsahu](#)

Aktualizace systému BIOS

Servisní příručka k počítači Dell™ XPS™ L501X

Systém BIOS může vyžadovat aktualizaci v případě, že je nová aktualizace k dispozici nebo když vyměňujete základní desku. Aktualizace systému BIOS:

1. Zapněte počítač.
2. Přejděte na web support.dell.com/support/downloads.
3. Vyhledejte soubor aktualizace systému BIOS pro váš počítač:


 **POZNÁMKA:** Servisní označení naleznete na štítku na spodní straně počítače.

Pokud máte k dispozici servisní štítek počítače:

- a. Klikněte na položku **Enter a Tag** (Zadat označení).
- b. Zadejte servisní označení do pole **Enter a service tag**: (Zadejte servisní označení:), klikněte na tlačítko **Go** (Přejít) a pokračujte k části [krok 4](#).

Pokud nemáte k dispozici servisní štítek počítače:

- a. Klikněte na tlačítko **Select Model** (Vybrat model).
- b. V seznamu **Select Your Product Family** (Výběr rodiny produktů) zvolte typ produktu.
- c. V seznamu **Select Your Product Line** (Výběr skupiny produktů) zvolte produktovou řadu.
- d. V seznamu **Select Your Product Model** (Výběr modelu produktů) zvolte číslo modelu produktu.

 **POZNÁMKA:** Pokud jste vybrali jiný model a chcete začít s výběrem znovu, klikněte na tlačítko **Start Over** (Začít znovu) v pravém horním rohu nabídky.

- e. Klikněte na odkaz **Confirm** (Potvrdit).
4. Na obrazovce se objeví seznam výsledků. Klikněte na tlačítko **BIOS**.
 5. Kliknutím na tlačítko **Download Now** (Stáhnout nyní) soubor stáhnete. Zobrazí se okno **File Download** (Stahování souboru).
 6. Kliknutím na možnost **Save** (Uložit) uložte soubor na pracovní plochu. Soubor se stáhne na pracovní plochu.
 7. Pokud se zobrazí okno **Download Complete** (Stahování dokončeno), klikněte na tlačítko **Close** (Zavřít). Na pracovní ploše se zobrazí ikona souboru a ponese stejný název jako stažená aktualizace systému BIOS.
 8. Dvakrát klikněte na ikonu souboru na pracovní ploše a postupujte podle pokynů na obrazovce.

[Zpět na stránku obsahu](#)

[Zpět na stránku obsahu](#)

Interní karta s bezdrátovou technologií Bluetooth

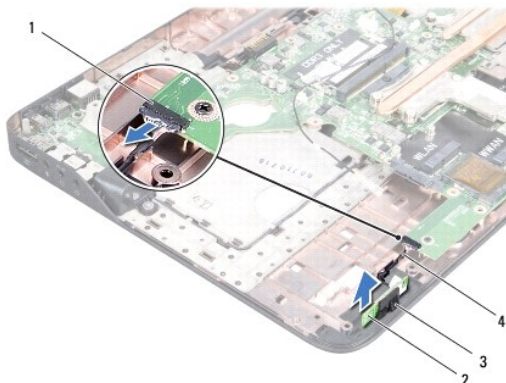
Servisní příručka k počítači Dell™ XPS™ L501X

- [Vyjmutí karty rozhraní Bluetooth](#)
- [Vložení karty rozhraní Bluetooth](#)

- VAROVÁNÍ:** Před manipulací uvnitř počítače si přečtěte bezpečnostní informace dodané s počítačem. Další informace o vhodných bezpečných postupech naleznete na domovské stránce Regulatory Compliance (Soulad s předpisy) na adrese www.dell.com/regulatory_compliance.
- UPOZORNĚNÍ:** Opravy počítače smí provádět pouze kvalifikovaný servisní technik. Na škody způsobené servisním zásahem, který nebyl schválen společností Dell™, se záruka nevztahuje.
- UPOZORNĚNÍ:** Chcete-li předejít elektrostatickému výboji, použijte uzemňovací náramek nebo se opakovaně dotýkejte nenatřeného kovového povrchu (například konektoru počítače).
- UPOZORNĚNÍ:** Před manipulací uvnitř počítače vyjměte hlavní baterii (viz část [Vyjmutí baterie](#)). Předjete tak poškození základní desky.

Vyjmutí karty rozhraní Bluetooth

1. Postupujte podle pokynů v části [Než začnete](#).
2. Vyjměte baterii (viz část [Vyjmutí baterie](#)).
3. Demontujte kryt modulů (viz část [Demontáž krytu modulů](#)).
4. Vyjměte paměťové moduly (viz část [Vyjmutí paměťových modulů](#)).
5. Demontujte sestavu opěrky rukou (viz část [Demontáž sestavy opěrky rukou](#)).
6. Demontujte klávesnici (viz část [Demontáž klávesnice](#)).
7. Demontujte sestavu displeje (viz část [Demontáž sestavy displeje](#)).
8. Postupujte podle pokynů [krok 9](#) až [krok 14](#) v části [Demontáž horního krytu](#).
9. Otočte sestavu horního krytu spodní stranou nahoru.
10. Odpojte kabel karty Bluetooth od konektoru na základní desce.
11. Vyjměte kartu Bluetooth z otvoru na horním krytu.



1	konektor kabelu karty Bluetooth	2	karta Bluetooth
3	otvor pro kartu Bluetooth	4	kabel karty Bluetooth

Vložení karty rozhraní Bluetooth

1. Postupujte podle pokynů v části [Než začnete](#).
2. Zasuňte kartu Bluetooth do otvoru na horním krytu.
3. Připojte kabel karty Bluetooth ke konektoru na základní desce.
4. Postupujte podle pokynů [krok 9](#) až [krok 12](#) v části [Nasazení horního krytu](#).
5. Namontujte sestavu displeje (viz část [Montáž sestavy displeje](#)).
6. Namontujte klávesnici (viz část [Montáž klávesnice](#)).
7. Namontujte sestavu opěrky rukou (viz část [Montáž sestavy opěrky rukou](#)).
8. Vložte paměťové moduly (viz část [Montáž paměťových modulů](#)).
9. Namontujte kryt modulů (viz část [Montáž krytu modulů](#)).
10. Vložte baterii (viz část [Vložení baterie](#)).

⚠ UPOZORNĚNÍ: Před zapnutím počítače našroubujte všechny šrouby zpět a zajistěte, aby žádné nezůstaly volně uvnitř počítače. Pokud tak neučiníte, může dojít k poškození počítače.

[Zpět na stránku obsahu](#)

[Zpět na stránku obsahu](#)

Modul kamery

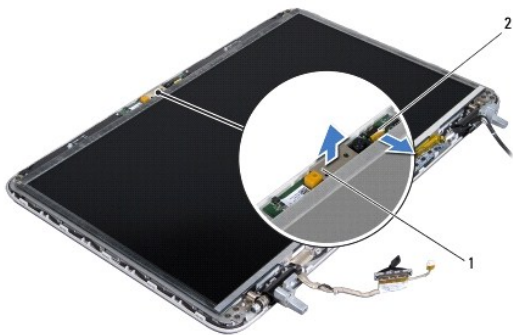
Servisní příručka k počítači Dell™ XPS™ L501X

- [Demontáž modulu kamery](#)
- [Montáž modulu kamery](#)

- VAROVÁNÍ:** Před manipulací uvnitř počítače si přečtěte bezpečnostní informace dodané s počítačem. Další informace o vhodných bezpečných postupech naleznete na domovské stránce Regulatory Compliance (Soulad s předpisy) na adrese www.dell.com/regulatory_compliance.
- UPOZORNĚNÍ:** Opravy počítače smí provádět pouze kvalifikovaný servisní technik. Na škody způsobené servisním zásahem, který nebyl schválen společností Dell™, se záruka nevztahuje.
- UPOZORNĚNÍ:** Chcete-li předejít elektrostatickému výboji, použijte uzemňovací náramek nebo se opakovaně dotýkejte nenatřeného kovového povrchu (například konektoru počítače).
- UPOZORNĚNÍ:** Před manipulací uvnitř počítače vyjměte hlavní baterii (viz část [Vyjmutí baterie](#)). Předejete tak poškození základní desky.

Demontáž modulu kamery

1. Postupujte podle pokynů v části [Než začnete](#).
2. Vyjměte baterii (viz část [Vyjmutí baterie](#)).
3. Demontujte kryt modulů (viz část [Demontáž krytu modulů](#)).
4. Vyjměte paměťové moduly (viz část [Vyjmutí paměťových modulů](#)).
5. Demontujte sestavu opěrky rukou (viz část [Demontáž sestavy opěrky rukou](#)).
6. Demontujte klávesnici (viz část [Demontáž klávesnice](#)).
7. Demontujte sestavu displeje (viz část [Demontáž sestavy displeje](#)).
8. Demontujte rámeček displeje (viz část [Demontáž rámečku displeje](#)).
9. Odpojte kabel kamery od konektoru na modulu kamery.




1	modul kamery	2	konektor kabelu kamery
---	--------------	---	------------------------

10. Jemně vyjměte modul kamery z hliníkové fólie.

Montáž modulu kamery

1. Postupujte podle pokynů v části [Než začnete](#).

2. Přichyťte modul kamery k hliníkové fólii.
3. Modul kamery umístíte na správné místo pomocí zarovnávacích kolíků na zadním krytu displeje.
4. Připojte kabel kamery ke konektoru na modulu kamery.
5. Namontujte rámeček displeje (viz část [Montáž rámečku displeje](#)).
6. Namontujte sestavu displeje (viz část [Montáž sestavy displeje](#)).
7. Namontujte klávesnici (viz část [Montáž klávesnice](#)).
8. Namontujte sestavu opěrky rukou (viz část [Montáž sestavy opěrky rukou](#)).
9. Vložte paměťové moduly (viz část [Montáž paměťových modulů](#)).
10. Namontujte kryt modulů (viz část [Montáž krytu modulů](#)).
11. Vložte baterii (viz část [Vložení baterie](#)).

 **UPOZORNĚNÍ:** Před zapnutím počítače našroubujte všechny šrouby zpět a zajistěte, aby žádné nezůstaly volně uvnitř počítače. Pokud tak neučiníte, může dojít k poškození počítače.

[Zpět na stránku obsahu](#)

[Zpět na stránku obsahu](#)

Knoflíková baterie

Servisní příručka k počítači Dell™ XPS™ L501X

- [Vyjmutí knoflíkové baterie](#)
- [Vložení knoflíkové baterie](#)

- VAROVÁNÍ:** Před manipulací uvnitř počítače si přečtěte bezpečnostní informace dodané s počítačem. Další informace o vhodných bezpečných postupech naleznete na domovské stránce Regulatory Compliance (Soulad s předpisy) na adrese www.dell.com/regulatory_compliance.
- △ **UPOZORNĚNÍ:** Opravy počítače smí provádět pouze kvalifikovaný servisní technik. Na škody způsobené servisním zásahem, který nebyl schválen společností Dell™, se záruka nevztahuje.
- △ **UPOZORNĚNÍ:** Chcete-li předejít elektrostatickému výboji, použijte uzemňovací náramek nebo se opakovaně dotýkejte nenatřeného kovového povrchu (například konektoru počítače).
- △ **UPOZORNĚNÍ:** Před manipulací uvnitř počítače vyjměte hlavní baterii (viz část [Vyjmutí baterie](#)). Převedete tak poškození základní desky.

Vyjmutí knoflíkové baterie

1. Postupujte podle pokynů v části [Než začnete](#).
2. Vyjměte baterii (viz část [Vyjmutí baterie](#)).
3. Demontujte sestavu opěrky rukou (viz část [Demontáž sestavy opěrky rukou](#)).
4. Pomocí plastové jehly opatrně vyjměte knoflíkovou baterii z patice na základní desce.



1	knoflíková baterie	2	plastová jehla
---	--------------------	---	----------------

Vložení knoflíkové baterie

1. Postupujte podle pokynů v části [Než začnete](#).
2. Vložte knoflíkovou baterii znakem + nahoru do patice na základní desce.
3. Namontujte sestavu opěrky rukou (viz část [Montáž sestavy opěrky rukou](#)).
4. Vložte baterii (viz část [Vložení baterie](#)).

- △ **UPOZORNĚNÍ:** Před zapnutím počítače našroubujte všechny šrouby zpět a zajistěte, aby žádné nezůstaly volně uvnitř počítače. Pokud tak neučiníte, může dojít k poškození počítače.

[Zpět na stránku obsahu](#)

[Zpět na stránku obsahu](#)

Panel USB

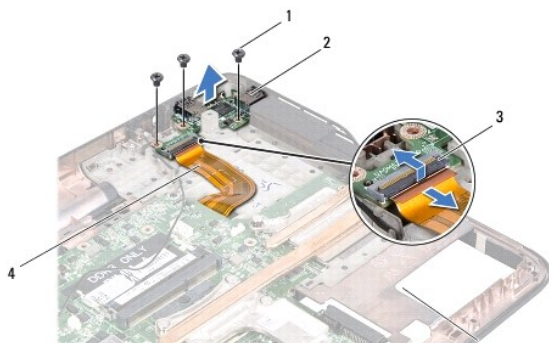
Servisní příručka k počítači Dell™ XPS™ L501X

- [Demontáž panelu USB](#)
- [Montáž panelu USB](#)

- VAROVÁNÍ:** Před manipulací uvnitř počítače si přečtěte bezpečnostní informace dodané s počítačem. Další informace o vhodných bezpečných postupech naleznete na domovské stránce Regulatory Compliance (Soulad s předpisy) na adrese www.dell.com/regulatory_compliance.
- UPOZORNĚNÍ:** Opravy počítače smí provádět pouze kvalifikovaný servisní technik. Na škody způsobené servisním zásahem, který nebyl schválen společností Dell™, se záruka nevztahuje.
- UPOZORNĚNÍ:** Chcete-li předejít elektrostatickému výboji, použijte uzemňovací náramek nebo se opakovaně dotýkejte nenatřeného kovového povrchu (například konektoru počítače).
- UPOZORNĚNÍ:** Před manipulací uvnitř počítače vyjměte hlavní baterii (viz část [Vyjmutí baterie](#)). Předjete tak poškození základní desky.

Demontáž panelu USB


1. Postupujte podle pokynů v části [Než začnete](#).
2. Vyjměte baterii (viz část [Vyjmutí baterie](#)).
3. Demontujte kryt modulů (viz část [Demontáž krytu modulů](#)).
4. Vyjměte paměťové moduly (viz část [Vyjmutí paměťových modulů](#)).
5. Demontujte sestavu opěrky rukou (viz část [Demontáž sestavy opěrky rukou](#)).
6. Demontujte klávesnici (viz část [Demontáž klávesnice](#)).
7. Demontujte sestavu displeje (viz část [Demontáž sestavy displeje](#)).
8. Postupujte podle pokynů [krok 9](#) až [krok 14](#) v části [Demontáž horního krytu](#).
9. Demontujte konektor adaptéru střídavého proudu (viz část [Demontáž konektoru adaptéru střídavého proudu](#)).
10. Zvedněte západku konektoru a odpojte kabel panelu USB od konektoru na panelu USB.
11. Odšroubujte tři šrouby, které upevňují panel USB k hornímu krytu.
12. Opatrně uvolněte konektory na panelu USB z otvorů na horním krytu a sejměte panel USB z horního krytu.



1	šrouby (3)	2	panel USB
3	konektor kabelu panelu USB	4	kabel panelu USB

Montáž panelu USB

1. Postupujte podle pokynů v části [Než začnete](#).
2. Zarovnejte konektory na panelu USB s otvory na horním krytu a umístěte jej na horní kryt.
3. Našroubujte zpět tři šrouby, které upevňují panel USB k hornímu krytu.
4. Zasuňte kabel panelu USB do konektoru na panelu USB a stlačením západky konektoru kabel zajistěte.
5. Namontujte konektor adaptéru střídavého proudu (viz část [Montáž konektoru adaptéru střídavého proudu](#)).
6. Postupujte podle pokynů [krok 9](#) až [krok 12](#) v části [Nasazení horního krytu](#).
7. Namontujte sestavu displeje (viz část [Montáž sestavy displeje](#)).
8. Namontujte klávesnici (viz část [Montáž klávesnice](#)).
9. Namontujte sestavu opěrky rukou (viz část [Montáž sestavy opěrky rukou](#)).
10. Vložte paměťové moduly (viz část [Montáž paměťových modulů](#)).
11. Namontujte kryt modulů (viz část [Montáž krytu modulů](#)).
12. Vložte baterii (viz část [Vložení baterie](#)).

 **UPOZORNĚNÍ:** Před zapnutím počítače našroubujte všechny šrouby zpět a zajistěte, aby žádné nezůstaly volně uvnitř počítače. Pokud tak neučiníte, může dojít k poškození počítače.

[Zpět na stránku obsahu](#)

[Zpět na stránku obsahu](#)

Konektor adaptéru střídavého proudu

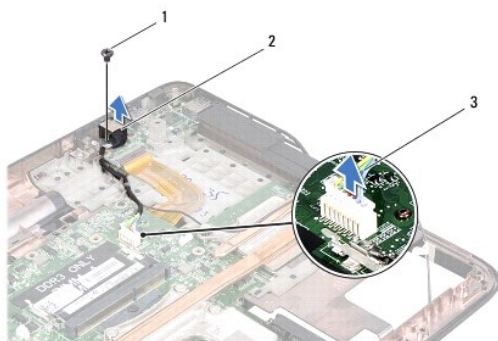
Servisní příručka k počítači Dell™ XPS™ L501X

- [Demontáž konektoru adaptéru střídavého proudu](#)
- [Montáž konektoru adaptéru střídavého proudu](#)

- VAROVÁNÍ:** Před manipulací uvnitř počítače si přečtěte bezpečnostní informace dodané s počítačem. Další informace o vhodných bezpečných postupech naleznete na domovské stránce Regulatory Compliance (Soulad s předpisy) na adrese www.dell.com/regulatory_compliance.
- UPOZORNĚNÍ:** Opravy počítače smí provádět pouze kvalifikovaný servisní technik. Na škody způsobené servisním zásahem, který nebyl schválen společností Dell™, se záruka nevztahuje.
- UPOZORNĚNÍ:** Chcete-li předejít elektrostatickému výboji, použijte uzemňovací náramek nebo se opakovaně dotýkejte nenatřeného kovového povrchu (například konektoru počítače).
- UPOZORNĚNÍ:** Před manipulací uvnitř počítače vyjměte hlavní baterii (viz část [Vyjmutí baterie](#)). Převedete tak poškození základní desky.

Demontáž konektoru adaptéru střídavého proudu

1. Postupujte podle pokynů v části [Než začnete](#).
2. Vyjměte baterii (viz část [Vyjmutí baterie](#)).
3. Demontujte kryt modulů (viz část [Demontáž krytu modulů](#)).
4. Vyjměte paměťové moduly (viz část [Vyjmutí paměťových modulů](#)).
5. Demontujte sestavu opěrky rukou (viz část [Demontáž sestavy opěrky rukou](#)).
6. Demontujte klávesnici (viz část [Demontáž klávesnice](#)).
7. Demontujte sestavu displeje (viz část [Demontáž sestavy displeje](#)).
8. Postupujte podle pokynů [krok 9](#) až [krok 14](#) v části [Demontáž horního krytu](#).
9. Otočte sestavu horního krytu spodní stranou nahoru.
10. Odpojte spojovací kabel adaptéru střídavého proudu od konektoru na základní desce.
11. Před odpojením spojovacího kabelu adaptéru střídavého proudu z vodiček si důkladně prohlédněte jeho vedení a umístění.
12. Odšroubujte šroub, který upevňuje konektor adaptéru střídavého proudu k hornímu krytu.




1	šroub	2	konektor adaptéru střídavého proudu
3	spojovací kabel adaptéru střídavého proudu		

13. Vysuňte konektor adaptéru střídavého proudu ze základny počítače.

Montáž konektoru adaptéru střídavého proudu

1. Postupujte podle pokynů v části [Než začnete](#).
2. Zarovnejte otvory pro šrouby na konektoru adaptéru s otvory pro šrouby na horním krytu.
3. Našroubujte zpět šroub, který upevňuje konektor adaptéru střídavého proudu k hornímu krytu.
4. Ved'te kabel adaptéru střídavého proudu jeho vodičkem.
5. Kabel adaptéru střídavého proudu zapojte do konektoru základní desky.
6. Postupujte podle pokynů [krok 9](#) až [krok 12](#) v části [Nasazení horního krytu](#).
7. Namontujte sestavu displeje (viz část [Montáž sestavy displeje](#)).
8. Namontujte klávesnici (viz část [Montáž klávesnice](#)).
9. Namontujte sestavu opěrky rukou (viz část [Montáž sestavy opěrky rukou](#)).
10. Vložte paměťové moduly (viz část [Montáž paměťových modulů](#)).
11. Namontujte kryt modulů (viz část [Montáž krytu modulů](#)).
12. Vložte baterii (viz část [Vložení baterie](#)).

 **UPOZORNĚNÍ:** Před zapnutím počítače našroubujte všechny šrouby zpět a zajistěte, aby žádné nezůstaly volně uvnitř počítače. Pokud tak neučiníte, může dojít k poškození počítače.

[Zpět na stránku obsahu](#)

[Zpět na stránku obsahu](#)

Displej

Servisní příručka k počítači Dell™ XPS™ L501X

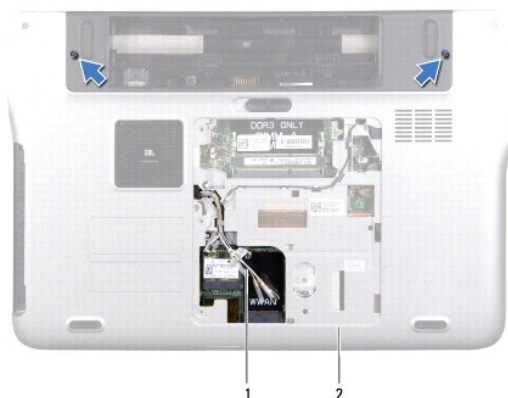
- [Sestava displeje](#)
- [Rámeček displeje](#)
- [Panel displeje](#)
- [Kabel displeje](#)
- [Držáky panelu displeje](#)

- VAROVÁNÍ:** Před manipulací uvnitř počítače si přečtěte bezpečnostní informace dodané s počítačem. Další informace o vhodných bezpečných postupech naleznete na domovské stránce Regulatory Compliance (Soulad s předpisy) na adrese www.dell.com/regulatory_compliance.
- UPOZORNĚNÍ:** Opravy počítače smí provádět pouze kvalifikovaný servisní technik. Na škody způsobené servisním zásahem, který nebyl schválen společností Dell™, se záruka nevztahuje.
- UPOZORNĚNÍ:** Chcete-li předejít elektrostatickému výboji, použijte uzemňovací náramek nebo se opakovaně dotýkejte nenatřeného kovového povrchu (například konektoru počítače).
- UPOZORNĚNÍ:** Před manipulací uvnitř počítače vyjměte hlavní baterii (viz část [Vyjmutí baterie](#)). Předejdete tak poškození základní desky.

Sestava displeje

Demontáž sestavy displeje


1. Postupujte podle pokynů v části [Než začnete](#).
2. Vyjměte baterii (viz část [Vyjmutí baterie](#)).
3. Demontujte kryt modulů (viz část [Demontáž krytu modulů](#)).
4. Vyjměte paměťové moduly (viz část [Vyjmutí paměťových modulů](#)).
5. Odpojte anténní kabely od karty Mini-Card.
6. Před odpojením anténních kabelů karty Mini-Card z vodítek na základně počítače si důkladně prohlédněte jejich vedení a umístění.
7. Odšroubujte dva šrouby, které upevňují sestavu displeje ke spodnímu krytu.



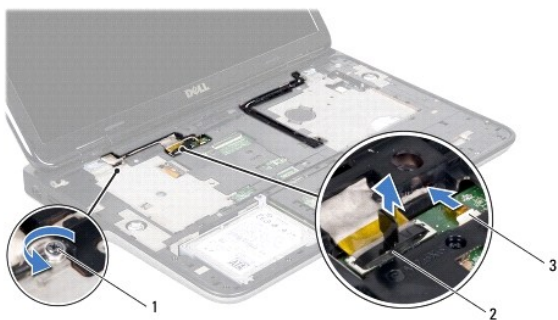
1	anténní kabely	2	spodní kryt
---	----------------	---	-------------

- UPOZORNĚNÍ:** Při otevírání displeje buďte velice opatrní, abyste jej nepoškodili.

8. Demontujte sestavu opěrky rukou (viz část [Demontáž sestavy opěrky rukou](#)).
9. Otočte počítač spodní stranou nahoru a otevřete displej, co nejvíce je to možné.
10. Demontujte klávesnici (viz část [Demontáž klávesnice](#)).
11. Zatažením za poutko odpojte kabel displeje od konektoru základní desky.
12. Odpojte kabel panelu digitizéru od konektoru na základní desce.

 **POZNÁMKA:** Panel digitizéru je volitelný a počítač jím nemusí být vybaven.

13. Povolte jisticí šroub, který upevňuje vedení kabelu displeje.



1	jisticí šroub	2	konektor kabelu displeje
3	kabel panelu digitizéru		

14. Před odpojením kabelu displeje z vodiček si důkladně prohlédněte jeho vedení a umístění.
15. Před odpojením anténních kabelů karty Mini-Card z vodiček na horním krytu si důkladně prohlédněte jejich vedení a umístění.
16. Jemně vytáhněte anténní kabely směrem nahoru od spodní části počítače přes otvor na horním krytu.
17. Vyšroubujte čtyři šrouby, které připevňují sestavu displeje k základně počítače.




1	sestava displeje	2	šrouby (4)
3	kabel displeje	4	horní kryt
5	anténní kabely		

18. Vytáhněte sestavu displeje z počítače.

Montáž sestavy displeje

1. Postupujte podle pokynů v části [Než začnete](#).
2. Umístěte sestavu displeje do správné polohy a zašroubujte čtyři šrouby, které sestavu připevňují k základně počítače.
3. Ved'te kabel displeje jeho vodičkem a kabel připojte ke konektoru na základní desce.
4. Připojte kabel panelu digitizéru ke konektoru na základní desce.
5. Utáhněte jisticí šroub, který upevňuje vedení kabelu displeje.
6. Ved'te anténní kabely jejich vodičky na horním krytu.
7. Zasuňte anténní kabely do spodní části počítače přes otvor na horním krytu.
8. Namontujte klávesnici (viz část [Montáž klávesnice](#)).
9. Namontujte sestavu opěrky rukou (viz část [Montáž sestavy opěrky rukou](#)).
10. Zavřete displej a otočte počítač spodní stranou nahoru.
11. Ved'te anténní kabely jejich vodičky na spodním krytu.
12. Připojte anténní kabely ke konektorům na kartě Mini-Card.
13. Vložte paměťové moduly (viz část [Montáž paměťových modulů](#)).
14. Namontujte kryt modulů (viz část [Montáž krytu modulů](#)).
15. Vložte baterii (viz část [Vložení baterie](#)).

 **UPOZORNĚNÍ:** Před zapnutím počítače našroubujte všechny šrouby zpět a zajistěte, aby žádné nezůstaly volně uvnitř počítače. Pokud tak neučiníte, může dojít k poškození počítače.

Rámeček displeje

Demontáž rámečku displeje

 **UPOZORNĚNÍ:** Rámeček displeje je velmi křehký. Při jeho snímání dávejte dobrý pozor, abyste jej nepoškodili.

1. Postupujte podle pokynů v části [Než začnete](#).
2. Demontujte sestavu displeje (viz část [Demontáž sestavy displeje](#)).
3. Vytlačte rámeček směrem ven, čímž jej uvolníte ze západek, které jej upevňují k zadnímu krytu.
4. Prsty jemně vyjměte vnější hranu rámečku displeje ze zadního krytu.
5. Rámeček displeje nadzvedněte ze sestavy displeje.



1 rámeček displeje

Montáž rámečku displeje

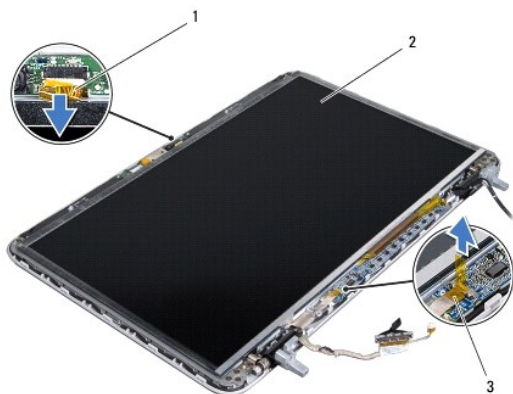
1. Postupujte podle pokynů v části [Než začnete](#).
2. Zarovnejte rámeček displeje se zadním krytem displeje a jemně jej zatlačte na místo.
3. Namontujte sestavu displeje (viz část [Montáž sestavy displeje](#)).

UPOZORNĚNÍ: Před zapnutím počítače našroubujte všechny šrouby zpět a zajistěte, aby žádné nezůstaly volně uvnitř počítače. Pokud tak neučiníte, může dojít k poškození počítače.

Panel displeje

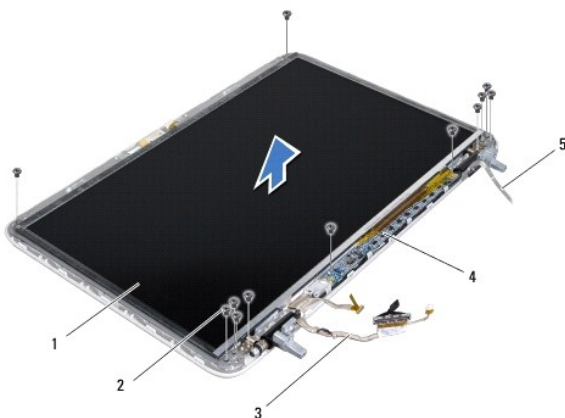
Demontáž panelu displeje

1. Postupujte podle pokynů v části [Než začnete](#).
2. Demontujte sestavu displeje (viz část [Demontáž sestavy displeje](#)).
3. Vyměňte rámeček displeje (viz část [Demontáž rámečku displeje](#)).
4. Odpojte kabel kamery od konektoru na modulu kamery.
5. Zatažením za poutko odpojte kabel panelu digitizéru od konektoru na panelu digitizéru.



1	kabel kamery	2	panel displeje
3	kabel panelu digitizéru		

6. Odšroubujte deset šroubů, které upevňují panel displeje k zadnímu krytu displeje.
7. Odšroubujte dva šrouby, které upevňují panel digitizéru k zadnímu krytu displeje.
8. Před odpojením anténních kabelů z vodítek na pravém pantu displeje si důkladně prohlédněte jejich vedení a umístění.
9. Před odpojením kabelu displeje z vodítek na levém pantu displeje si důkladně prohlédněte jejich vedení a umístění.



1	panel displeje	2	šrouby (12)
3	kabel displeje	4	panel digitizéru
5	anténní kabely		

10. Zvedněte panel displeje ze zadního krytu displeje.

Montáž panelu displeje

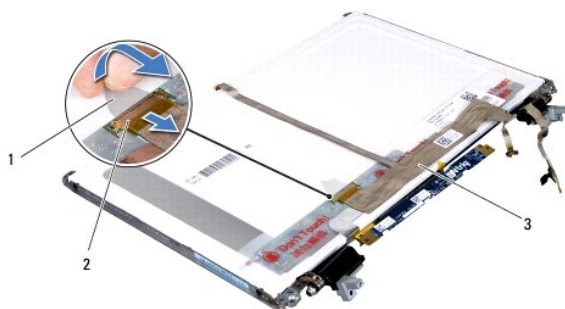
1. Postupujte podle pokynů v části [Než začnete](#).
2. Umístěte panel displeje na zadní kryt displeje.
3. Ved'te kabel displeje jeho vodičkem na levém pantu displeje.
4. Ved'te anténní kabely jejich vodičkem na pravém pantu displeje.
5. Našroubujte zpět deset šroubů, které upevňují panel displeje k zadnímu krytu displeje.
6. Našroubujte zpět dva šrouby, které upevňují panel digitizéru k zadnímu krytu displeje.
7. Připojte kabel kamery ke konektoru na modulu kamery.
8. Připojte kabel panelu digitizéru ke konektoru na panelu digitizéru.
9. Namontujte rámeček displeje (viz část [Montáž rámečku displeje](#)).
10. Namontujte sestavu displeje (viz část [Montáž sestavy displeje](#)).

UPOZORNĚNÍ: Před zapnutím počítače našroubujte všechny šrouby zpět a zajistěte, aby žádné nezůstaly volně uvnitř počítače. Pokud tak neučiníte, může dojít k poškození počítače.

Kabel displeje

Vyjmutí kabelu displeje

1. Postupujte podle pokynů v části [Než začnete](#).
2. Vyjměte sestavu displeje (viz část [Demontáž sestavy displeje](#)).
3. Vyjměte rámeček displeje (viz část [Demontáž rámečku displeje](#)).
4. Vyjměte panel displeje (viz část [Demontáž panelu displeje](#)).
5. Otočte panel displeje spodní stranou nahoru a položte jej na čistý povrch.
6. Zatažením za poutko kabelu displeje odpojte kabel od konektoru na panelu displeje.



1	poutko pro vysunutí	2	konektor kabelu displeje
3	kabel displeje		

7. Opatrně sejměte kabel displeje z panelu displeje.

Montáž kabelu displeje

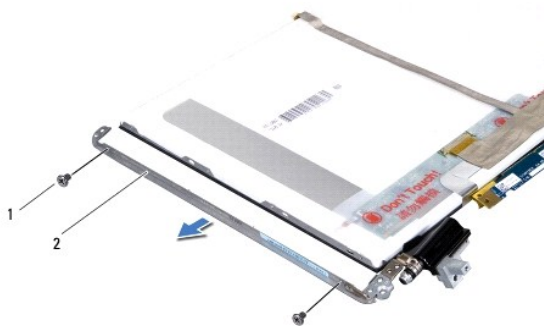
1. Postupujte podle pokynů v části [Než začnete](#).
2. Přichyťte kabel displeje k panelu displeje.
3. Připojte kabel displeje ke konektoru na panelu displeje.
4. Namontujte panel displeje (viz část [Montáž panelu displeje](#)).
5. Namontujte rámeček displeje (viz část [Montáž rámečku displeje](#)).
6. Namontujte sestavu displeje ([Montáž sestavy displeje](#)).

UPOZORNĚNÍ: Před zapnutím počítače našroubujte všechny šrouby zpět a zajistěte, aby žádné nezůstaly volně uvnitř počítače. Pokud tak neučiníte, může dojít k poškození počítače.

Držáky panelu displeje

Demontáž držáků panelu displeje

1. Postupujte podle pokynů v části [Než začnete](#).
2. Demontujte sestavu displeje (viz část [Demontáž sestavy displeje](#)).
3. Demontujte rámeček displeje (viz část [Demontáž rámečku displeje](#)).
4. Demontujte panel displeje (viz část [Demontáž panelu displeje](#)).
5. Odšroubujte čtyři šrouby (dva na každé straně) připevňující držáky panelu displeje k panelu displeje.
6. Držáky panelu displeje sejměte z panelu displeje.



1	šrouby (4)	2	držáky panelu displeje (2)
---	------------	---	----------------------------

Montáž držáků panelu displeje

1. Postupujte podle pokynů v části [Než začnete](#).
2. Umístěte držáky panelu displeje na své místo.
3. Našroubujte zpět čtyři šrouby (dva na každé straně) připevňující držáky panelu displeje k panelu displeje.
4. Namontujte panel displeje (viz část [Montáž panelu displeje](#)).
5. Namontujte rámeček displeje (viz část [Montáž rámečku displeje](#)).
6. Namontujte sestavu displeje ([Montáž sestavy displeje](#)).

⚠ UPOZORNĚNÍ: Před zapnutím počítače našroubujte všechny šrouby zpět a zajistěte, aby žádné nezůstaly volně uvnitř počítače. Pokud tak neučiníte, může dojít k poškození počítače.

[Zpět na stránku obsahu](#)

[Zpět na stránku obsahu](#)

Ventilátor

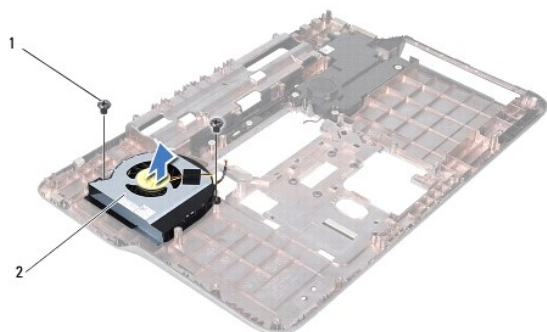
Servisní příručka k počítači Dell™ XPS™ L501X

- [Demontáž ventilátoru](#)
- [Montáž ventilátoru](#)

- VAROVÁNÍ:** Před manipulací uvnitř počítače si přečtěte bezpečnostní informace dodané s počítačem. Další informace o vhodných bezpečných postupech naleznete na domovské stránce Regulatory Compliance (Soulad s předpisy) na adrese www.dell.com/regulatory_compliance.
- UPOZORNĚNÍ:** Opravy počítače smí provádět pouze kvalifikovaný servisní technik. Na škody způsobené servisním zásahem, který nebyl schválen společností Dell™, se záruka nevztahuje.
- UPOZORNĚNÍ:** Chcete-li předejít elektrostatickému výboji, použijte uzemňovací náramek nebo se opakovaně dotýkejte nenatřeného kovového povrchu (například konektoru počítače).
- UPOZORNĚNÍ:** Před manipulací uvnitř počítače vyjměte hlavní baterii (viz část [Vyjmutí baterie](#)). Převedete tak poškození základní desky.

Demontáž ventilátoru

1. Postupujte podle pokynů v části [Než začnete](#).
2. Stisknutím vyjměte všechny karty vložené do čtečky paměťových karet.
3. Vyjměte baterii (viz část [Vyjmutí baterie](#)).
4. Demontujte kryt modulů (viz část [Demontáž krytu modulů](#)).
5. Vyjměte paměťové moduly (viz část [Vyjmutí paměťových modulů](#)).
6. Demontujte sestavu opěrky rukou (viz část [Demontáž sestavy opěrky rukou](#)).
7. Demontujte klávesnici (viz část [Demontáž klávesnice](#)).
8. Demontujte sestavu displeje (viz část [Demontáž sestavy displeje](#)).
9. Postupujte podle pokynů [krok 9](#) až [krok 14](#) v části [Demontáž horního krytu](#).
10. Odšroubujte dva šrouby, které upevňují ventilátor k základně počítače.




1	šrouby (2)	2	ventilátor
---	------------	---	------------

11. Zvedněte ventilátor ze základny počítače.

Montáž ventilátoru

1. Postupujte podle pokynů v části [Než začnete](#).
2. Umístěte ventilátor na základnu počítače.
3. Našroubujte zpět dva šrouby, které upevňují ventilátor k základně počítače.
4. Postupujte podle pokynů [krok 9](#) až [krok 12](#) v části [Nasazení horního krytu](#).
5. Namontujte sestavu displeje (viz část [Montáž sestavy displeje](#)).
6. Namontujte klávesnici (viz část [Montáž klávesnice](#)).
7. Namontujte sestavu opěrky rukou (viz část [Montáž sestavy opěrky rukou](#)).
8. Vložte paměťové moduly (viz část [Montáž paměťových modulů](#)).
9. Namontujte kryt modulů (viz část [Montáž krytu modulů](#)).
10. Vložte baterii (viz část [Vložení baterie](#)).

 **UPOZORNĚNÍ:** Před zapnutím počítače našroubujte všechny šrouby zpět a zajistěte, aby žádné nezůstaly volně uvnitř počítače. Pokud tak neučiníte, může dojít k poškození počítače.

[Zpět na stránku obsahu](#)

[Zpět na stránku obsahu](#)

Pevný disk

Servisní příručka k počítači Dell™ XPS™ L501X

- [Demontáž pevného disku](#)
- [Montáž pevného disku](#)

- ⚠ **VAROVÁNÍ:** Před manipulací uvnitř počítače si přečtěte bezpečnostní informace dodané s počítačem. Další informace o vhodných bezpečných postupech naleznete na domovské stránce Regulatory Compliance (Soulad s předpisy) na adrese www.dell.com/regulatory_compliance.
- ⚠ **VAROVÁNÍ:** Pokud demontujete pevný disk z počítače a disk je horký, nedotýkejte se jeho kovového krytu.
- ⚠ **UPOZORNĚNÍ:** Opravy počítače smí provádět pouze kvalifikovaný servisní technik. Na škody způsobené servisním zásahem, který nebyl schválen společností Dell™, se záruka nevztahuje.
- ⚠ **UPOZORNĚNÍ:** Chcete-li předejít elektrostatickému výboji, použijte uzemňovací náramek nebo se opakovaně dotýkejte nenatřeného kovového povrchu (například konektoru počítače).
- ⚠ **UPOZORNĚNÍ:** Před manipulací uvnitř počítače vyjměte hlavní baterii (viz část [Vyjmutí baterie](#)). Předejete tak poškození základní desky.
- ⚠ **UPOZORNĚNÍ:** Chcete-li předejít ztrátě dat, počítač před vyjmutím pevného disku vypněte (viz část [Vypnutí počítače](#)). Nevyjímejte pevný disk, pokud je počítač zapnutý nebo v režimu spánku.
- ⚠ **UPOZORNĚNÍ:** Pevné disky jsou velmi křehké. Při manipulaci s pevným diskem buďte velmi opatrní.
- 🔍 **POZNÁMKA:** Společnost Dell nezaručuje kompatibilitu ani neposkytuje podporu pro pevné disky získané z jiných zdrojů než od společnosti Dell.
- 🔍 **POZNÁMKA:** Pokud instalujete pevný disk od jiného dodavatele než od společnosti Dell, je třeba na nový disk nainstalovat operační systém, ovladače a nástroje.

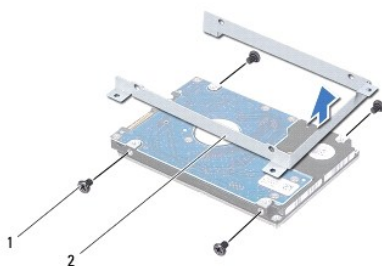
Demontáž pevného disku

1. Postupujte podle pokynů v části [Než začnete](#).
2. Vyjměte baterii (viz část [Vyjmutí baterie](#)).
3. Demontujte sestavu opěrky rukou (viz část [Demontáž sestavy opěrky rukou](#)).
4. Odšroubujte čtyři šrouby připevňující sestavu pevného disku k základně počítače.
5. Vysuňte sestavu pevného disku na stranu, abyste jej odpojili od konektoru na základní desce.
6. Zvedněte sestavu pevného disku ze zásuvky pevného disku.



1	sestava pevného disku	2	šrouby (4)
---	-----------------------	---	------------

7. Odšroubujte čtyři šrouby upevňující pevný disk k držáku pevného disku.
8. Sejměte z pevného disku jeho držák.



1	šrouby (4)	2	držák pevného disku
---	------------	---	---------------------

UPOZORNĚNÍ: Pokud není pevný disk v počítači, uchovávejte jej v ochranném antistatickém obalu (viz „Ochrana před elektrostatickým výbojem“ v bezpečnostních informacích dodaných s počítačem).

Montáž pevného disku

1. Postupujte podle pokynů v části [Než začnete](#).
2. Vyjměte nový pevný disk z obalu.
Původní balení uschovejte pro případnou pozdější úschovu či převoz disku.
3. Položte pevný disk do držáku pevného disku.
4. Našroubujte zpět čtyři šrouby upevňující pevný disk k držáku pevného disku.
5. Umístěte sestavu pevného disku do držáku.
6. Zasuňte sestavu pevného disku, aby jste jej mohli připojit ke konektoru základní desky.
7. Našroubujte zpět čtyři šrouby, které upevňují sestavu pevného disku k základně počítače.
8. Namontujte sestavu opěrky rukou (viz část [Montáž sestavy opěrky rukou](#)).
9. Vložte baterii (viz část [Vložení baterie](#)).

UPOZORNĚNÍ: Před zapnutím počítače našroubujte všechny šrouby zpět a zajistěte, aby žádné nezůstaly volně uvnitř počítače. Pokud tak neučiníte, může dojít k poškození počítače.

[Zpět na stránku obsahu](#)

[Zpět na stránku obsahu](#)

Chladič

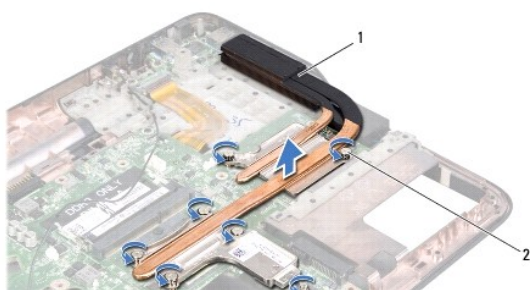
Servisní příručka k počítači Dell™ XPS™ L501X

- [Demontáž chladiče](#)
- [Montáž chladiče](#)

- ⚠ **VAROVÁNÍ:** Před manipulací uvnitř počítače si přečtěte bezpečnostní informace dodané s počítačem. Další informace o vhodných bezpečných postupech naleznete na domovské stránce Regulatory Compliance (Soulad s předpisy) na adrese www.dell.com/regulatory_compliance.
- ⚠ **VAROVÁNÍ:** Pokud demontujete chladič z počítače a chladič je horký, nedotýkejte se jeho kovového krytu.
- ⚠ **UPOZORNĚNÍ:** Opravy počítače smí provádět pouze kvalifikovaný servisní technik. Na škody způsobené servisním zásahem, který nebyl schválen společností Dell™, se záruka nevztahuje.
- ⚠ **UPOZORNĚNÍ:** Chcete-li předejít elektrostatickému výboji, použijte uzemňovací náramek nebo se opakovaně dotýkejte nenatřeného kovového povrchu (například konektoru počítače).
- ⚠ **UPOZORNĚNÍ:** Před manipulací uvnitř počítače vyjměte hlavní baterii (viz část [Vyjmutí baterie](#)). Předejete tak poškození základní desky.

Demontáž chladiče

1. Postupujte podle pokynů v části [Než začnete](#).
2. Vyjměte baterii (viz část [Vyjmutí baterie](#)).
3. Demontujte kryt modulů (viz část [Demontáž krytu modulů](#)).
4. Vyjměte paměťové moduly (viz část [Vyjmutí paměťových modulů](#)).
5. Demontujte sestavu opěrky rukou (viz část [Demontáž sestavy opěrky rukou](#)).
6. Demontujte klávesnici (viz část [Demontáž klávesnice](#)).
7. Demontujte sestavu displeje (viz část [Demontáž sestavy displeje](#)).
8. Postupujte podle pokynů [krok 9](#) až [krok 14](#) v části [Demontáž horního krytu](#).
9. Postupně (podle pořadí vyznačeného na chladiči) uvolněte sedm jisticích šroubů upevňujících chladič k základní desce.



1	chladič	2	jisticí šrouby (7)
---	---------	---	--------------------

10. Opatrně vyjměte chladič z horního krytu.

Montáž chladiče

- 📌 **POZNÁMKA:** V případě, že společně znovu instalujete původní procesor a chladič, lze znovu použít původní teplovodivou pastu. Pokud měníte procesor nebo chladič, použijte chladičovou podložku dodanou v rámci sady. Zajistíte tak dosažení správné tepelné vodivosti.

1. Postupujte podle pokynů v části [Než začnete](#).
2. Odstraňte teplovodivou pastu ze spodní strany sestavy chladiče a znovu ji naneste.
3. Zarovnejte sedm jisticích šroubů na chladiči s otvory pro šrouby na základní desce a šrouby postupně dotáhněte (v pořadí vyznačeném na chladiči).
4. Postupujte podle pokynů [krok 9](#) až [krok 12](#) v části [Nasazení horního krytu](#).
5. Namontujte sestavu displeje (viz část [Montáž sestavy displeje](#)).
6. Namontujte klávesnici (viz část [Montáž klávesnice](#)).
7. Namontujte sestavu opěrky rukou (viz část [Montáž sestavy opěrky rukou](#)).
8. Vložte paměťové moduly (viz část [Montáž paměťových modulů](#)).
9. Namontujte kryt modulů (viz část [Montáž krytu modulů](#)).
10. Vložte baterii (viz část [Vložení baterie](#)).

△ UPOZORNĚNÍ: Před zapnutím počítače našroubujte všechny šrouby zpět a zajistěte, aby žádné nezůstaly volně uvnitř počítače. Pokud tak neučiníte, může dojít k poškození počítače.

[Zpět na stránku obsahu](#)

[Zpět na stránku obsahu](#)

Klávesnice

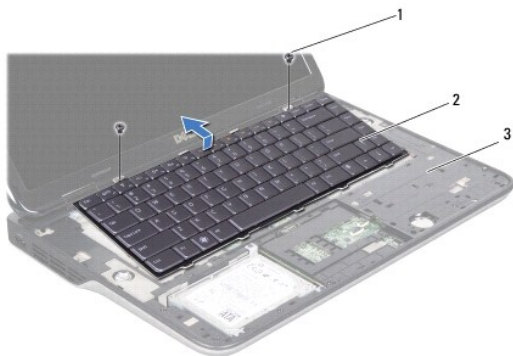
Servisní příručka k počítači Dell™ XPS™ L501X

- [Demontáž klávesnice](#)
- [Montáž klávesnice](#)

- VAROVÁNÍ:** Před manipulací uvnitř počítače si přečtěte bezpečnostní informace dodané s počítačem. Další informace o vhodných bezpečných postupech naleznete na domovské stránce Regulatory Compliance (Soulad s předpisy) na adrese www.dell.com/regulatory_compliance.
- UPOZORNĚNÍ:** Opravy počítače smí provádět pouze kvalifikovaný servisní technik. Na škody způsobené servisním zásahem, který nebyl schválen společností Dell™, se záruka nevztahuje.
- UPOZORNĚNÍ:** Chcete-li předejít elektrostatickému výboji, použijte uzemňovací náramek nebo se opakovaně dotýkejte nenatřeného kovového povrchu (například konektoru počítače).
- UPOZORNĚNÍ:** Před manipulací uvnitř počítače vyjměte hlavní baterii (viz část [Vyjmutí baterie](#)). Převedete tak poškození základní desky.

Demontáž klávesnice

1. Postupujte podle pokynů v části [Než začnete](#).
2. Vyjměte baterii (viz část [Vyjmutí baterie](#)).
3. Demontujte sestavu opěrky rukou (viz část [Demontáž sestavy opěrky rukou](#)).
4. Odšroubujte dva šrouby, které upevňují klávesnici k hornímu krytu.



1	šrouby (2)	2	klávesnice
3	horní kryt		

5. Opatrně zvedněte klávesnici a vysuňte západky klávesnice z otvorů na horním krytu.
6. Zvedněte západku konektoru a zatáhněte za pásek pro vytahování na kabelu podsvícení klávesnice, abyste jej odpojili od konektoru základní desky.



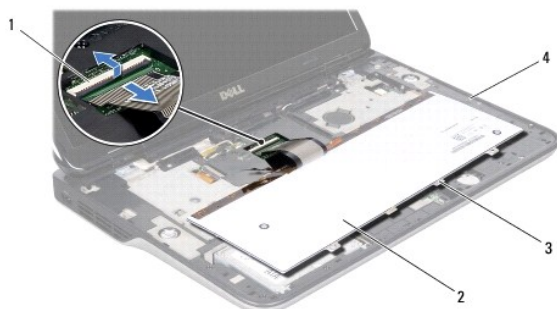
1	konektor kabelu podsvícení klávesnice
---	---------------------------------------

⚠ **UPOZORNĚNÍ:** Tlačítka klávesnice jsou křehká, snadno vypadnou a poskládat je zpět na místo je časově náročné. Při vyjímání klávesnice a manipulaci s ní buďte opatrní.

⚠ **UPOZORNĚNÍ:** Při vyjímání klávesnice a manipulaci s ní buďte velmi opatrní. Při neopatrném zacházení by mohlo dojít k poškrábání panelu displeje.

7. Otočte klávesnici spodní stranou nahoru a umístěte ji přes horní kryt, jak je zobrazeno na následujícím obrázku.

8. Zvedněte západku konektoru a odpojte kabel klávesnice od konektoru na základní desce.




1	konektor kabelu klávesnice	2	klávesnice
3	západky klávesnice (4)	4	horní kryt

9. Zvedněte klávesnici z horního krytu.

Montáž klávesnice

1. Postupujte podle pokynů v části [Než začnete](#).
2. Zasuňte kabel klávesnice do konektoru na základní desce a zajistěte jej zatlačením na západku konektoru.
3. Zasuňte kabel podsvícení klávesnice do konektoru na základní desce a zajistěte jej zatlačením na západku konektoru.
4. Zasuňte západky na klávesnici do otvorů na horním krytu a spusťte klávesnici na své místo.
5. Našroubujte zpět dva šrouby, které upevňují klávesnici k hornímu krytu.
6. Namontujte sestavu opěrky rukou (viz část [Montáž sestavy opěrky rukou](#)).

7. Vložte baterii (viz část [Vložení baterie](#)).

 **UPOZORNĚNÍ:** Před zapnutím počítače našroubujte všechny šrouby zpět a zajistěte, aby žádné nezůstaly volně uvnitř počítače. Pokud tak neuděláte, může dojít k poškození počítače.

[Zpět na stránku obsahu](#)

[Zpět na stránku obsahu](#)

Paměťové moduly

Servisní příručka k počítači Dell™ XPS™ L501X

- [Vyjmutí paměťových modulů](#)
- [Montáž paměťových modulů](#)

VAROVÁNÍ: Před manipulací uvnitř počítače si přečtěte bezpečnostní informace dodané s počítačem. Další informace o vhodných bezpečných postupech naleznete na domovské stránce Regulatory Compliance (Soulad s předpisy) na adrese www.dell.com/regulatory_compliance.

UPOZORNĚNÍ: Opravy počítače smí provádět pouze kvalifikovaný servisní technik. Na škody způsobené servisním zásahem, který nebyl schválen společností Dell™, se záruka nevztahuje.

UPOZORNĚNÍ: Chcete-li předejít elektrostatickému výboji, použijte uzemňovací náramek nebo se opakovaně dotýkejte nenatřeného kovového povrchu (například konektoru počítače).

UPOZORNĚNÍ: Před manipulací uvnitř počítače vyjměte hlavní baterii (viz část [Vyjmutí baterie](#)). Převedete tak poškození základní desky.

Paměť počítače můžete rozšířit instalací paměťových modulů na základní desku. Informace o typech paměti podporovaných tímto počítačem najdete v příručce *Setup Guide* (Instalační příručka) v části Specifications (Technické údaje) nebo na adrese support.dell.com/manuals.

POZNÁMKA: Na paměťové moduly zakoupené od společnosti Dell se vztahuje záruka poskytovaná na počítač.

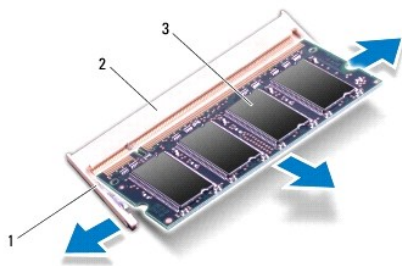
Počítač má dvě přístupné patice pro moduly SODIMM.

Vyjmutí paměťových modulů

1. Postupujte podle pokynů v části [Než začnete](#).
2. Vyjměte baterii (viz část [Vyjmutí baterie](#)).
3. Demontujte kryt modulů (viz část [Demontáž krytu modulů](#)).

UPOZORNĚNÍ: Chcete-li předejít poškození konektoru paměťového modulu, nepoužívejte k roztažení zajišťovacích spon paměťového modulu žádné nástroje.

4. Prsty opatrně roztáhněte zajišťovací spony na každém konci paměťového modulu tak, aby modul lehce vypadnul.



1	zajišťovací spona	2	konektor paměťového modulu
3	paměťový modul		

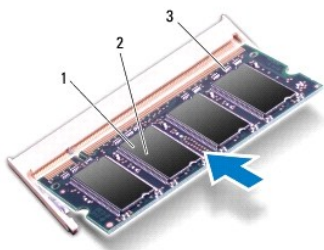
5. Vyjměte paměťový modul z konektoru.

Montáž paměťových modulů

UPOZORNĚNÍ: Potřebujete-li nainstalovat paměťové moduly k oběma konektorům, nainstalujte nejprve paměťový modul ke spodnímu konektoru a teprve potom k hornímu konektoru.

1. Postupujte podle pokynů v části [Než začnete](#).
2. Zarovnejte zářez na hraně paměťového modulu se západkou na konektoru paměťového modulu.
3. Tlakem zasuňte modul pod úhlem 45 stupňů do konektoru modulu a poté jej zatlačte směrem dolů, dokud nezapadne na místo. Pokud neuslyšíte cvaknutí, modul vyjměte a instalaci zopakujte.

POZNÁMKA: Nebude-li paměťový modul nainstalován správně, počítač se nemusí spustit.



1	západka	2	zářez
3	konektor paměťového modulu		

4. Namontujte kryt modulů (viz část [Montáž krytu modulů](#)).
5. Vložte baterii (viz část [Vložení baterie](#)).
6. Připojte adaptér střídavého proudu k počítači a do elektrické zásuvky.
7. Zapněte počítač.

Počítač při spuštění nalezne další paměť a automaticky aktualizuje informace o konfiguraci systému.

Ověření kapacity paměti nainstalované v počítači:

Klikněte na položku **Start** → **Control Panel** (Ovládací panely) → **System and Security** (Systém a zabezpečení) → **System** (Systém).

UPOZORNĚNÍ: Před zapnutím počítače našroubujte všechny šroubky zpět a zajistěte, aby žádné nezůstaly volně uvnitř počítače. Pokud tak neučiníte, může dojít k poškození počítače.

[Zpět na stránku obsahu](#)

[Zpět na stránku obsahu](#)

Bezdrátová karta Mini-Card

Servisní příručka k počítači Dell™ XPS™ L501X

- [Vyjmutí karty Mini-Card](#)
- [Vložení karty Mini-Card](#)

- ⚠ **VAROVÁNÍ:** Před manipulací uvnitř počítače si přečtěte bezpečnostní informace dodané s počítačem. Další informace o vhodných bezpečných postupech naleznete na domovské stránce Regulatory Compliance (Soulad s předpisy) na adrese www.dell.com/regulatory_compliance.
- ⚠ **UPOZORNĚNÍ:** Opravy počítače smí provádět pouze kvalifikovaný servisní technik. Na škody způsobené servisním zásahem, který nebyl schválen společností Dell™, se záruka nevztahuje.
- ⚠ **UPOZORNĚNÍ:** Chcete-li předejít elektrostatickému výboji, použijte uzemňovací náramek nebo se opakovaně dotýkejte nenatřeného kovového povrchu (například konektoru počítače).
- ⚠ **UPOZORNĚNÍ:** Před manipulací uvnitř počítače vyjměte hlavní baterii (viz část [Vyjmutí baterie](#)). Předejdete tak poškození základní desky.
- 🔍 **POZNÁMKA:** Společnost Dell nezaručuje kompatibilitu ani neposkytuje podporu pro karty Mini-Card získané z jiných zdrojů než od společnosti Dell.

Pokud jste si objednali počítač s bezdrátovou kartou Mini-Card, je karta již nainstalovaná.

Počítač obsahuje jeden slot pro kartu Mini-Card plné velikosti a jeden slot pro kartu Mini-Card poloviční velikosti:

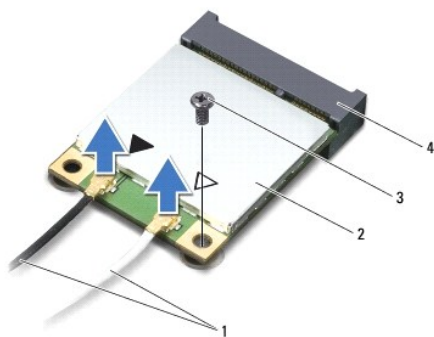
- 1 Slot pro kartu Mini-Card plné velikosti – podporuje technologii WWAN či modul televizního tuneru.
- 1 Slot pro kartu Mini-Card poloviční velikosti – podporuje bezdrátovou místní síť (WLAN) nebo technologii WiMax.

🔍 **POZNÁMKA:** V závislosti na konfiguraci počítače při jeho prodeji může či nemusí mít slot karty Mini-Card již tuto kartu nainstalovanou.

Vyjmutí karty Mini-Card

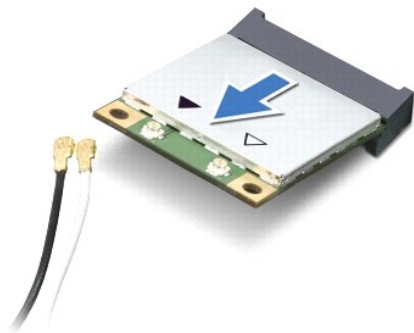
1. Postupujte podle pokynů v části [Než začnete](#).
2. Vyjměte baterii (viz část [Vyjmutí baterie](#)).
3. Demontujte kryt modulů (viz část [Demontáž krytu modulů](#)).
4. Odpojte anténní kabely od karet Mini-Card.
5. Vyšroubujte šroub, který připevňuje kartu Mini-Card k základní desce.

🔍 **POZNÁMKA:** V otvoru pro kartu Mini-Card plné velikosti se může nacházet buď jedna karta WWAN Mini-Card nebo jedna karta televizního tuneru.



1 anténní kabely (2)	2 karta Mini-Card
3 šroub	4 konektor základní desky

6. Vyjměte kartu Mini-Card z konektoru na základní desce.



UPOZORNĚNÍ: Pokud není karta Mini-Card v počítači, uchovávejte ji v ochranném antistatickém obalu. Další informace najdete v části „Ochrana před elektrostatickým výbojem“ v bezpečnostních informacích dodaných s počítačem.

Vložení karty Mini-Card

1. Postupujte podle pokynů v části [Než začnete](#).
2. Vyjměte novou kartu Mini-Card z obalu.

UPOZORNĚNÍ: Pevným rovnoměrným zatlačením na kartu ji zasuňte na správné místo. Při použití nadměrné síly může dojít k poškození konektoru.

UPOZORNĚNÍ: Konektory jsou opatřeny výčnělkem, aby bylo zajištěno jejich správné připojení. Pokud ucítíte odpor, zkontrolujte konektory na kartě a základní desce a kartu znovu vyrovnajte.

UPOZORNĚNÍ: Chcete-li se vyhnout poškození karty Mini-Card, nikdy kabely neukládejte pod kartu.


3. Zasuňte konektor karty Mini-Card pod úhlem 45 stupňů do konektoru základní desky.
4. Zatlačte druhý konec karty Mini-Card do slotu na základní desce a našroubujte zajišťovací šroub, který upevňuje kartu Mini-Card k základní desce.
5. Připojte příslušné anténní kabely ke kartě Mini-Card, kterou instalujete. Následující tabulka uvádí barevné schéma anténních kabelů pro karty Mini-Card podporované tímto počítačem.

Konektory na kartě Mini-Card	Barevné schéma anténních kabelů
WLAN (2 anténní kabely)	
Hlavní WLAN (bílý trojúhelník)	bílý s šedým proužkem
Pomocný WLAN (černý trojúhelník)	černý s šedým proužkem
WWAN (2 anténní kabely)	
Hlavní WWAN (bílý trojúhelník)	bílý
Pomocný WWAN (černý trojúhelník)	černý
Televizní tuner (1 anténní kabel)	černý

6. Namontujte kryt modulů (viz část [Montáž krytu modulů](#)).
7. Vložte baterii (viz část [Vložení baterie](#)).

UPOZORNĚNÍ: Před zapnutím počítače našroubujte všechny šrouby zpět a zajistěte, aby žádné nezůstaly volně uvnitř počítače. Pokud tak neučiníte, může dojít k poškození počítače.

8. Nainstalujte ovladače a nástroje do počítače podle potřeby.

 **POZNÁMKA:** Pokud instalujete komunikační kartu z jiného zdroje než Dell, je nutné nainstalovat příslušné ovladače a programy.

[Zpět na stránku obsahu](#)

[Zpět na stránku obsahu](#)

Kryt modulů

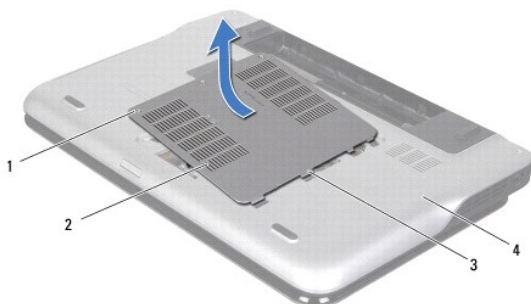
Servisní příručka k počítači Dell™ XPS™ L501X

- [Demontáž krytu modulů](#)
- [Montáž krytu modulů](#)

- VAROVÁNÍ:** Před manipulací uvnitř počítače si přečtěte bezpečnostní informace dodané s počítačem. Další informace o vhodných bezpečných postupech naleznete na domovské stránce Regulatory Compliance (Soulad s předpisy) na adrese www.dell.com/regulatory_compliance.
- UPOZORNĚNÍ:** Opravy počítače smí provádět pouze kvalifikovaný servisní technik. Na škody způsobené servisním zásahem, který nebyl schválen společností Dell™, se záruka nevztahuje.
- UPOZORNĚNÍ:** Chcete-li předejít elektrostatickému výboji, použijte uzemňovací náramek nebo se opakovaně dotýkejte nenatřeného kovového povrchu (například konektoru počítače).
- UPOZORNĚNÍ:** Používejte pouze baterii určenou speciálně pro tento počítač Dell. Předejete tak poškození počítače. Nepoužívejte baterie určené pro jiné počítače Dell.

Demontáž krytu modulů

1. Postupujte podle pokynů v části [Než začnete](#).
2. Vyjměte baterii (viz část [Vyimutí baterie](#)).
3. Povolte tři jisticí šrouby, které upevňují kryt modulu k základně počítače.
4. Prsty uvolněte západky na krytu modulu od slotů v základně počítače.
5. Sejměte kryt modulu ze základny počítače.



1	šrouby (3)	2	kryt modulu
3	západky (4)	4	spodní kryt

Montáž krytu modulů

- UPOZORNĚNÍ:** Používejte pouze baterii určenou speciálně pro tento počítač Dell. Předejete tak poškození počítače.

1. Postupujte podle pokynů v části [Než začnete](#).
2. Zarovnejte západky na krytu modulu se sloty v základně počítače a opatrně zasuňte kryt na místo.
3. Utáhněte tři jisticí šrouby, které upevňují kryt modulu k základně počítače.
4. Vložte baterii (viz část [Vložení baterie](#)).

[Zpět na stránku obsahu](#)

[Zpět na stránku obsahu](#)

Optická jednotka

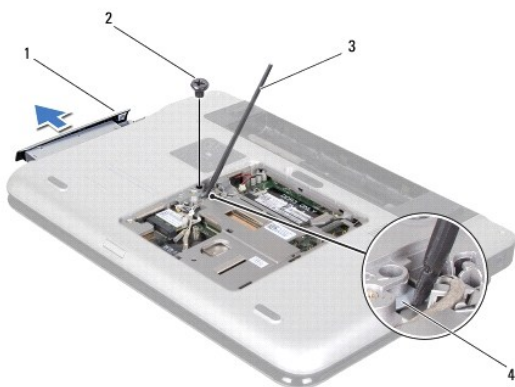
Servisní příručka k počítači Dell™ XPS™ L501X

- [Demontáž optické jednotky](#)
- [Montáž optické jednotky](#)

- VAROVÁNÍ:** Před manipulací uvnitř počítače si přečtěte bezpečnostní informace dodané s počítačem. Další informace o vhodných bezpečných postupech naleznete na domovské stránce Regulatory Compliance (Soulad s předpisy) na adrese www.dell.com/regulatory_compliance.
- UPOZORNĚNÍ:** Opravy počítače smí provádět pouze kvalifikovaný servisní technik. Na škody způsobené servisním zásahem, který nebyl schválen společností Dell™, se záruka nevztahuje.
- UPOZORNĚNÍ:** Chcete-li předejít elektrostatickému výboji, použijte uzemňovací náramek nebo se opakovaně dotýkejte nenatřeného kovového povrchu (například konektoru počítače).
- UPOZORNĚNÍ:** Před manipulací uvnitř počítače vyjměte hlavní baterii (viz část [Vyjmutí baterie](#)). Převedete tak poškození základní desky.

Demontáž optické jednotky

1. Postupujte podle pokynů v části [Než začnete](#).
2. Vyjměte baterii (viz část [Vyjmutí baterie](#)).
3. Demontujte kryt modulů (viz část [Demontáž krytu modulů](#)).
4. Vyjměte paměťové moduly (viz část [Vyjmutí paměťových modulů](#)).
5. Vyšroubujte šroub, který připevňuje optickou jednotku k základně počítače.
6. Pomocí plastové jehly zatlačte na držák optické jednotky, aby z něj optická jednotka vyklouzla.
7. Vysuňte optickou jednotku ven ze zásuvky pro optickou jednotku.




1	optická jednotka	2	šroub
3	plastová jehla	4	držák optické jednotky

Montáž optické jednotky

1. Postupujte podle pokynů v části [Než začnete](#).
2. Vyjměte novou optickou jednotku z obalu.
3. Zasuňte optickou jednotku do zásuvky tak, aby byla zcela usazena.

4. Znovu našroubujte šroub, který připevňuje optickou jednotku k základně počítače.
5. Vložte paměťové moduly (viz část [Montáž paměťových modulů](#)).
6. Namontujte kryt modulů (viz část [Montáž krytu modulů](#)).
7. Vložte baterii (viz část [Vložení baterie](#)).

 **UPOZORNĚNÍ:** Před zapnutím počítače našroubujte všechny šrouby zpět a zajistěte, aby žádné nezůstaly volně uvnitř počítače. Pokud tak neučiníte, může dojít k poškození počítače.

[Zpět na stránku obsahu](#)

[Zpět na stránku obsahu](#)

Sestava opěrky rukou

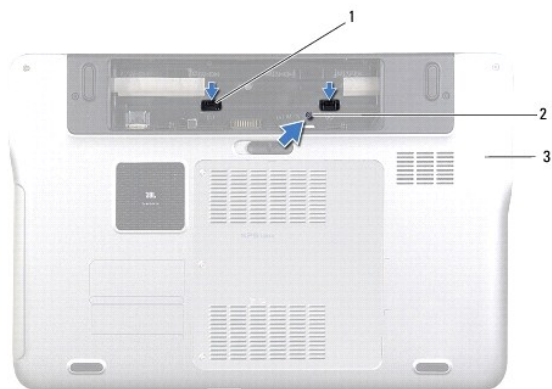
Servisní příručka k počítači Dell™ XPS™ L501X

- [Demontáž sestavy opěrky rukou](#)
- [Montáž sestavy opěrky rukou](#)

- VAROVÁNÍ:** Před manipulací uvnitř počítače si přečtěte bezpečnostní informace dodané s počítačem. Další informace o vhodných bezpečných postupech naleznete na domovské stránce Regulatory Compliance (Soulad s předpisy) na adrese www.dell.com/regulatory_compliance.
- UPOZORNĚNÍ:** Opravy počítače smí provádět pouze kvalifikovaný servisní technik. Na škody způsobené servisním zásahem, který nebyl schválen společností Dell™, se záruka nevztahuje.
- UPOZORNĚNÍ:** Chcete-li předejít elektrostatickému výboji, použijte uzemňovací náramek nebo se opakovaně dotýkejte nenatřeného kovového povrchu (například konektoru počítače).
- UPOZORNĚNÍ:** Před manipulací uvnitř počítače vyjměte hlavní baterii (viz část [Vyjmutí baterie](#)). Převedete tak poškození základní desky.

Demontáž sestavy opěrky rukou

1. Postupujte podle pokynů v části [Než začnete](#).
2. Vyjměte baterii (viz část [Vyjmutí baterie](#)).
3. Vyšroubujte šroub, který připevňuje sestavu opěrky rukou k základně počítače.
4. Uvolněte západky sestavy opěrky rukou a zatlačte na ně směrem od základny počítače.



1	západky sestavy opěrky rukou (2)	2	šroub
3	spodní kryt		

5. Otočte počítač spodní stranou nahoru a otevřete displej, co nejvíce je to možné.
6. Směrem od shora jemným tlakem uvolněte sestavu opěrky rukou od horního krytu.



1	horní kryt	2	sestava opěrky rukou
---	------------	---	----------------------

UPOZORNĚNÍ: Opěrku rukou odděluje od horního krytu opatrně tak, abyste ji nepoškodili.

- Umístěte sestavu opěrky rukou mimo displej tak, jak je zobrazeno na následujícím obrázku, aniž byste za ni museli silně tahat.
- Zvedněte západku konektoru a zatažením za poutko odpojte kabel dotykové plochy a tlačítka napájení od konektorů na základní desce.
- Sejměte sestavu opěrky rukou z horního krytu.



1	konektor kabelu tlačítka napájení	2	konektor kabelu dotykové plochy
3	sestava opěrky rukou		

Montáž sestavy opěrky rukou

- Postupujte podle pokynů v části [Než začnete](#).
- Vsuňte kabely dotykové plochy a tlačítka napájení do konektorů na základní desce a zamáčkněte západky konektorů, čímž zajistíte kabely.
- Zarovnejte západky na sestavě opěrky rukou s otvory na horního krytu a opatrně zasuňte sestavu opěrky ruky na místo.
- Zavřete displej a otočte počítač.
- Znovu našroubujte šroub, který připevňuje sestavu opěrky rukou k základně počítače.
- Vložte baterii (viz část [Vložení baterie](#)).

UPOZORNĚNÍ: Před zapnutím počítače našroubujte všechny šrouby zpět a zajistěte, aby žádné nezůstaly volně uvnitř počítače. Pokud tak neučiníte, může dojít k poškození počítače.

[Zpět na stránku obsahu](#)

[Zpět na stránku obsahu](#)

Modul procesoru

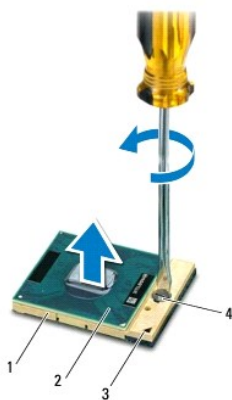
Servisní příručka k počítači Dell™ XPS™ L501X

- [Demontáž modulu procesoru](#)
- [Montáž modulu procesoru](#)

- VAROVÁNÍ:** Před manipulací uvnitř počítače si přečtěte bezpečnostní informace dodané s počítačem. Další informace o vhodných bezpečných postupech naleznete na domovské stránce Regulatory Compliance (Soulad s předpisy) na adrese www.dell.com/regulatory_compliance.
- UPOZORNĚNÍ:** Opravy počítače smí provádět pouze kvalifikovaný servisní technik. Na škody způsobené servisním zásahem, který nebyl schválen společností Dell™, se záruka nevztahuje.
- UPOZORNĚNÍ:** Chcete-li předejít elektrostatickému výboji, použijte uzemňovací náramek nebo se opakovaně dotýkejte nenatřeného kovového povrchu (například konektoru počítače).
- UPOZORNĚNÍ:** Před manipulací uvnitř počítače vyjměte hlavní baterii (viz část [Vyjmutí baterie](#)). Předejete tak poškození základní desky.

Demontáž modulu procesoru

1. Postupujte podle pokynů v části [Než začnete](#).
 2. Vyjměte baterii (viz část [Vyjmutí baterie](#)).
 3. Demontujte kryt modulů (viz část [Demontáž krytu modulů](#)).
 4. Vyjměte paměťové moduly (viz část [Vyjmutí paměťových modulů](#)).
 5. Demontujte sestavu opěrky rukou (viz část [Demontáž sestavy opěrky rukou](#)).
 6. Demontujte klávesnici (viz část [Demontáž klávesnice](#)).
 7. Demontujte sestavu displeje (viz část [Demontáž sestavy displeje](#)).
 8. Postupujte podle pokynů [krok 9](#) až [krok 14](#) v části [Demontáž horního krytu](#).
 9. Demontujte chladič (viz část [Demontáž chladiče](#)).
- UPOZORNĚNÍ:** Při montáži vačkového šroubu jemně zatlačte na střed procesoru. Zabráňte tak náhodnému kontaktu mezi vačkovým šroubem patice ZIF a procesorem při odnímání a při nasazování procesoru.
- UPOZORNĚNÍ:** Při montáži vačkového šroubu držte šroubovák kolmo k procesoru. Předejete tak poškození procesoru.
10. Patici ZIF uvolníte malým plochým šroubovákem. Otáčejte vačkovým šroubem patice ZIF proti směru hodinových ručiček, dokud se šroub nezarazí.



1	patice ZIF	2	modul procesoru
3	roh kolíku 1	4	vačkový šroub patice ZIF

△ **UPOZORNĚNÍ:** Chcete-li dosáhnout maximálního účinku chlazení modulu procesoru, na sestavě chlazení procesoru se nedotýkejte ploch sloužících k přenosu tepla. Mastnota na vaší pokožce může snížit schopnost přenosu tepla na teplovodivých deskách.

△ **UPOZORNĚNÍ:** Při demontáži modulu procesoru vytáhněte modul přímo nahoru. Buďte opatrní, abyste na modulu neohnuli kolíky.

11. Modul procesoru zvedněte z patice ZIF.

Montáž modulu procesoru

🔍 **POZNÁMKA:** Pokud instalujete nový modul procesoru, obdržíte novou chladicí sestavu, která obsahuje připojenou teplovodivou podložku, případně novou teplovodivou podložku s dokumentací k její správné montáži.

1. Postupujte podle pokynů v části [Než začnete](#).
2. Zarovnejte roh kolíku 1 na modulu procesoru s rohem kolíku 1 na patici ZIF.

🔍 **POZNÁMKA:** Roh kolíku 1 na modulu procesoru je označen trojúhelníkem, který je nutné srovnat s trojúhelníkem na rohu kolíku 1 patice ZIF.

3. Umístěte procesor modulu do patice ZIF a zkontrolujte, zda je modul procesoru správně nainstalován.

△ **UPOZORNĚNÍ:** Chcete-li se vyhnout poškození modulu procesoru, držte šroubovák při šroubování vačkového šroubu tak, aby byl kolmo k modulu procesoru.

4. Otáčením vačkového šroubu ve směru hodinových ručiček dotáhněte patici ZIF, čímž připevníte modul procesoru k základní desce.
5. Namontujte chladič (viz část [Montáž chladiče](#)).
6. Postupujte podle pokynů [krok 9](#) až [krok 12](#) v části [Nasazení horního krytu](#).
7. Namontujte sestavu displeje (viz část [Montáž sestavy displeje](#)).
8. Namontujte klávesnici (viz část [Montáž klávesnice](#)).
9. Namontujte sestavu opěrky rukou (viz část [Montáž sestavy opěrky rukou](#)).
10. Vložte paměťové moduly (viz část [Montáž paměťových modulů](#)).
11. Namontujte kryt modulů (viz část [Montáž krytu modulů](#)).
12. Vložte baterii (viz část [Vložení baterie](#)).

△ **UPOZORNĚNÍ:** Před zapnutím počítače našroubujte všechny šrouby zpět a zajistěte, aby žádné nezůstaly volně uvnitř počítače. Pokud tak neučiníte, může dojít k poškození počítače.

[Zpět na stránku obsahu](#)

[Zpět na stránku obsahu](#)

Panel tlačítka napájení

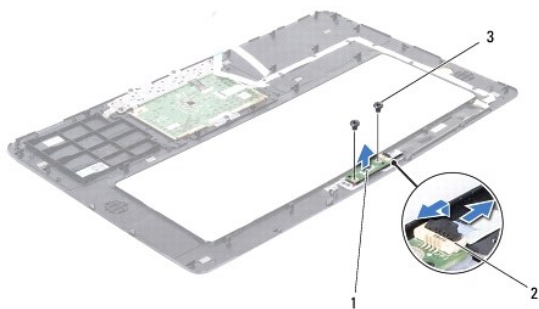
Servisní příručka k počítači Dell™ XPS™ L501X

- [Demontáž panelu tlačítka napájení](#)
- [Montáž panelu tlačítka napájení](#)

- VAROVÁNÍ:** Před manipulací uvnitř počítače si přečtěte bezpečnostní informace dodané s počítačem. Další informace o vhodných bezpečných postupech naleznete na domovské stránce Regulatory Compliance (Soulad s předpisy) na adrese www.dell.com/regulatory_compliance.
- UPOZORNĚNÍ:** Opravy počítače smí provádět pouze kvalifikovaný servisní technik. Na škody způsobené servisním zásahem, který nebyl schválen společností Dell™, se záruka nevztahuje.
- UPOZORNĚNÍ:** Chcete-li předejít elektrostatickému výboji, použijte uzemňovací náramek nebo se opakovaně dotýkejte nenatřeného kovového povrchu (například konektoru počítače).
- UPOZORNĚNÍ:** Před manipulací uvnitř počítače vyjměte hlavní baterii (viz část [Vyjmutí baterie](#)). Předejdete tak poškození základní desky.

Demontáž panelu tlačítka napájení

1. Postupujte podle pokynů v části [Než začnete](#).
2. Vyjměte baterii (viz část [Vyjmutí baterie](#)).
3. Demontujte sestavu opěrky rukou (viz část [Demontáž sestavy opěrky rukou](#)).
4. Obraťte sestavu opěrky rukou spodní stranou nahoru.
5. Zvedněte západku konektoru a zatažením za poutko odpojte kabel tlačítka napájení od konektoru na panelu tlačítka napájení.
6. Vyšroubujte dva šrouby, které připevňují panel tlačítka napájení k sestavě opěrky rukou.
7. Vyjměte panel tlačítka napájení ze sestavy opěrky rukou.




1	panel tlačítka napájení	2	konektor kabelu tlačítka napájení
3	šrouby (2)		

Montáž panelu tlačítka napájení

1. Postupujte podle pokynů v části [Než začnete](#).
2. Panel tlačítka napájení umístěte na sestavu opěrky rukou a našroubujte zpět dva šrouby, které upevňují panel tlačítka napájení k sestavě opěrky rukou.
3. Zasuňte kabel tlačítka napájení do konektoru na panelu tlačítka napájení a stlačením západky konektoru kabel zajistěte.
4. Namontujte sestavu opěrky rukou (viz část [Montáž sestavy opěrky rukou](#)).

5. Vložte baterii (viz část [Vložení baterie](#)).

 **UPOZORNĚNÍ:** Před zapnutím počítače našroubujte všechny šrouby zpět a zajistěte, aby žádné nezůstaly volně uvnitř počítače. Pokud tak neučiníte, může dojít k poškození počítače.

[Zpět na stránku obsahu](#)

[Zpět na stránku obsahu](#)

Reproduktory

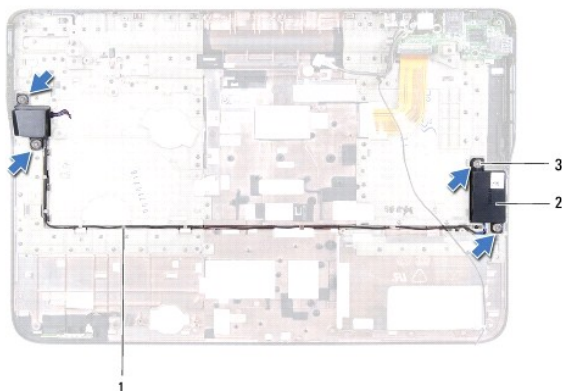
Servisní příručka k počítači Dell™ XPS™ L501X

- [Demontáž reproduktorů](#)
- [Montáž reproduktorů](#)

- VAROVÁNÍ:** Před manipulací uvnitř počítače si přečtěte bezpečnostní informace dodané s počítačem. Další informace o vhodných bezpečných postupech naleznete na domovské stránce Regulatory Compliance (Soulad s předpisy) na adrese www.dell.com/regulatory_compliance.
- UPOZORNĚNÍ:** Opravy počítače smí provádět pouze kvalifikovaný servisní technik. Na škody způsobené servisním zásahem, který nebyl schválen společností Dell™, se záruka nevztahuje.
- UPOZORNĚNÍ:** Chcete-li předejít elektrostatickému výboji, použijte uzemňovací náramek nebo se opakovaně dotýkejte nenatřeného kovového povrchu (například konektoru počítače).
- UPOZORNĚNÍ:** Před manipulací uvnitř počítače vyjměte hlavní baterii (viz část [Vyjmutí baterie](#)). Předjete tak poškození základní desky.

Demontáž reproduktorů

1. Postupujte podle pokynů v části [Než začnete](#).
2. Demontujte základní desku (viz část [Demontáž základní desky](#)).
3. Před odpojením kabelu reproduktorů z vodiček si důkladně prohlédněte jeho vedení a umístění.
4. Odšroubujte čtyři šrouby (dva na každém reproduktoru), které upevňují reproduktory k hornímu krytu.




1	vedení kabelu reproduktorů	2	reproduktory (2)
3	šrouby (4)		

5. Zvedněte reproduktory společně s kabely z horního krytu.

Montáž reproduktorů

1. Postupujte podle pokynů v části [Než začnete](#).
2. Ved'te kabel reproduktoru cestou, která je k tomu určena.
3. Zarovnejte otvory pro šrouby na reproduktorech s otvory pro šrouby na horním krytu.
4. Znovu našroubujte čtyři šrouby (dva na každém reproduktoru), které upevňují reproduktory k hornímu krytu.

5. Nasaďte základní desku (viz část [Nasazení základní desky](#)).

 **UPOZORNĚNÍ:** Před zapnutím počítače našroubujte všechny šrouby zpět a zajistěte, aby žádné nezůstaly volně uvnitř počítače. Pokud tak neučiníte, může dojít k poškození počítače.

[Zpět na stránku obsahu](#)

[Zpět na stránku obsahu](#)

Základní deska

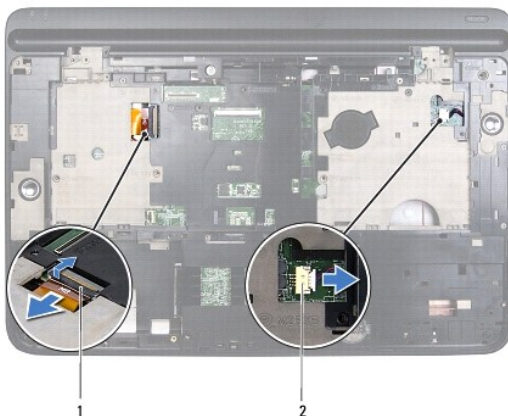
Servisní příručka k počítači Dell™ XPS™ L501X

- [Demontáž základní desky](#)
- [Nasazení základní desky](#)
- [Zadání kódu servisního označení do systému BIOS](#)

- VAROVÁNÍ:** Před manipulací uvnitř počítače si přečtěte bezpečnostní informace dodané s počítačem. Další informace o vhodných bezpečných postupech naleznete na domovské stránce Regulatory Compliance (Soulad s předpisy) na adrese www.dell.com/regulatory_compliance.
- UPOZORNĚNÍ:** Opravy počítače smí provádět pouze kvalifikovaný servisní technik. Na škody způsobené servisním zásahem, který nebyl schválen společností Dell™, se záruka nevztahuje.
- UPOZORNĚNÍ:** Chcete-li předejít elektrostatickému výboji, použijte uzemňovací náramek nebo se opakovaně dotýkejte nenatřeného kovového povrchu (například konektoru počítače).
- UPOZORNĚNÍ:** Před manipulací uvnitř počítače vyjměte hlavní baterii (viz část [Vyjmutí baterie](#)). Předejete tak poškození základní desky.
- UPOZORNĚNÍ:** Karty a jiné komponenty držte vždy za hrany, snažte se nedotýkat kolíků a kontaktů.

Demontáž základní desky

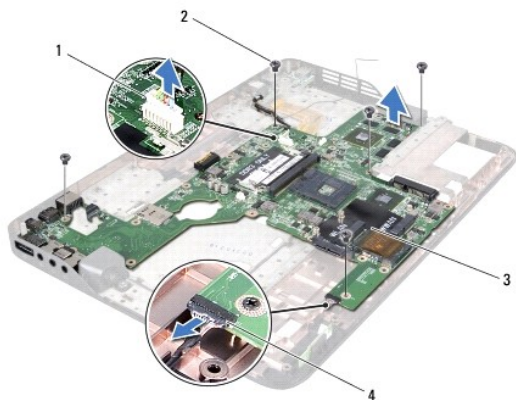
1. Postupujte podle pokynů v části [Než začnete](#).
2. Vyjměte baterii (viz část [Vyjmutí baterie](#)).
3. Demontujte kryt modulů (viz část [Demontáž krytu modulů](#)).
4. Vyjměte paměťové moduly (viz část [Vyjmutí paměťových modulů](#)).
5. Demontujte sestavu opěrky rukou (viz část [Demontáž sestavy opěrky rukou](#)).
6. Demontujte klávesnici (viz část [Demontáž klávesnice](#)).
7. Demontujte sestavu displeje (viz část [Demontáž sestavy displeje](#)).
8. Postupujte podle pokynů [krok 9](#) až [krok 14](#) v části [Demontáž horního krytu](#).
9. Odpojte kabel panelu USB a kabel reproduktoru od konektorů na základní desce.



1 konektor kabelu panelu USB	2 konektor kabelu reproduktoru
------------------------------	--------------------------------

10. Otočte horní kryt spodní stranou nahoru.
11. Demontujte chladič (viz část [Demontáž chladiče](#)).

12. Demontujte modul procesoru (viz část [Demontáž modulu procesoru](#)).
13. Odpojte kabel rozhraní Bluetooth a kabel adaptéru střídavého proudu od konektoru na základní desce.
14. Odšroubujte pět šroubů, které upevňují základní desku k hornímu krytu.




1 konektor adaptéru střídavého proudu	2 šrouby (5)
3 základní deska	4 konektor kabelu panelu Bluetooth

15. Opatrně uvolněte konektory na základní desce ze slotů na horním krytu a sundejte základní desku z horního krytu.

Nasazení základní desky

1. Postupujte podle pokynů v části [Než začnete](#).
2. Zarovnejte konektory na základní desce se sloty na horním krytu a umístěte základní desku na horní kryt.
3. Znovu našroubujte pět šroubů, které upevňují základní desku k hornímu krytu.
4. Připojte kabel rozhraní Bluetooth a kabel adaptéru střídavého proudu ke konektorům na základní desce.
5. Namontujte modul procesoru (viz část [Montáž modulu procesoru](#)).
6. Nasaďte chladič (viz [Montáž chladiče](#)).
7. Otočte horní kryt spodní stranou nahoru a připojte kabel panelu USB a kabel reproduktoru ke konektoru na základní desce.
8. Postupujte podle pokynů [krok 9](#) až [krok 12](#) v části [Nasazení horního krytu](#).
9. Namontujte sestavu displeje (viz část [Montáž sestavy displeje](#)).
10. Namontujte klávesnici (viz část [Montáž klávesnice](#)).
11. Namontujte sestavu opěrky rukou (viz část [Montáž sestavy opěrky rukou](#)).
12. Vložte paměťové moduly (viz část [Montáž paměťových modulů](#)).
13. Namontujte kryt modulů (viz část [Montáž krytu modulů](#)).
14. Vložte baterii (viz část [Vložení baterie](#)).

 **UPOZORNĚNÍ:** Před zapnutím počítače našroubujte všechny šrouby zpět a zajistěte, aby žádné nezůstaly volně uvnitř počítače. Pokud tak neučiníte, může dojít k poškození počítače.

15. Zapněte počítač.

 **POZNÁMKA:** Pokud jste vyměnili základní desku, zadejte do systému BIOS nové desky servisní označení počítače.

16. Zadejte servisní označení (viz část [Zadání kódu servisního označení do systému BIOS](#)).

Zadání kódu servisního označení do systému BIOS

1. Ujistěte se, zda je adaptér střídavého proudu zapojený a zda je správně vložena hlavní baterie.
 2. Zapněte počítač.
 3. Stisknutím klávesy <F2> během režimu POST přejděte do programu pro nastavení systému.
 4. Přejděte na kartu Security (Zabezpečení) a zadejte servisní označení do pole **Set Service Tag** (Nastavit servisní označení).
-

[Zpět na stránku obsahu](#)

[Zpět na stránku obsahu](#)

Servisní příručka k počítači Dell™ XPS™ L501X



POZNÁMKA: POZNÁMKA označuje důležitou informaci, která vám pomůže při lepším využívání vašeho počítače.




UPOZORNĚNÍ: UPOZORNĚNÍ označuje možné nebezpečí poškození hardwaru nebo ztráty dat v případě nedodržení pokynů.



VAROVÁNÍ: VAROVÁNÍ upozorňuje na potenciální nebezpečí poškození majetku, úrazu nebo smrti.

Informace obsažené v tomto dokumentu podléhají změnám bez předchozího upozornění.
© 2010 Dell Inc. Všechna práva vyhrazena.

Ochranné známky použité v tomto textu: Dell™, logo DELL a XPS™ jsou ochranné známky společnosti Dell Inc.; Microsoft®, Windows®, a logo tlačítka Start Windows  jsou ochranné známky nebo registrované ochranné známky společnosti Microsoft Corporation v USA a/nebo v jiných zemích; Bluetooth® je registrovaná ochranná známka vlastněná společností Bluetooth SIG, Inc. a její použití společností Dell Inc. je licencováno.

Jakákoli reprodukce těchto materiálů bez písemného povolení společnosti Dell Inc. je přísně zakázána.

Říjen 2010 Rev. A00

[Zpět na stránku obsahu](#)

[Zpět na stránku obsahu](#)

Horní kryt

Servisní příručka k počítači Dell™ XPS™ L501X

- [Demontáž horního krytu](#)
- [Nasazení horního krytu](#)

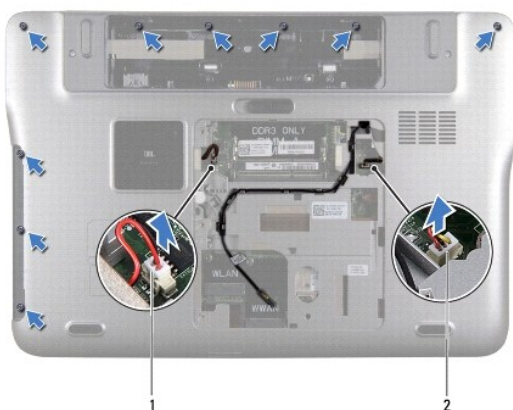
- VAROVÁNÍ:** Před manipulací uvnitř počítače si přečtěte bezpečnostní informace dodané s počítačem. Další informace o vhodných bezpečných postupech naleznete na domovské stránce Regulatory Compliance (Soulad s předpisy) na adrese www.dell.com/regulatory_compliance.
- UPOZORNĚNÍ:** Opravy počítače smí provádět pouze kvalifikovaný servisní technik. Na škody způsobené servisním zásahem, který nebyl schválen společností Dell™, se záruka nevztahuje.
- UPOZORNĚNÍ:** Chcete-li předejít elektrostatickému výboji, použijte uzemňovací náramek nebo se opakovaně dotýkejte nenatřeného kovového povrchu (například konektoru počítače).
- UPOZORNĚNÍ:** Před manipulací uvnitř počítače vyjměte hlavní baterii (viz část [Vyjmutí baterie](#)). Převedete tak poškození základní desky.

Demontáž horního krytu

1. Postupujte podle pokynů v části [Než začnete](#).
2. Stisknutím vyjměte všechny karty vložené do čtečky paměťových karet.
3. Vyjměte baterii (viz část [Vyjmutí baterie](#)).
4. Demontujte kryt modulů (viz část [Demontáž krytu modulů](#)).
5. Vyjměte paměťové moduly (viz část [Vyjmutí paměťových modulů](#)).
6. Demontujte sestavu opěrky rukou (viz část [Demontáž sestavy opěrky rukou](#)).
7. Demontujte klávesnici (viz část [Demontáž klávesnice](#)).
8. Demontujte sestavu displeje (viz část [Demontáž sestavy displeje](#)).
9. Odšroubujte 17 šroubů, které upevňují sestavu horního krytu k základně počítače.



10. Otočte počítač spodní stranou nahoru.
11. Odpojte kabel ventilátoru a kabel subwooferu od konektorů na základní desce.
12. Odšroubujte devět šroubů, které upevňují sestavu horního krytu k základně počítače.



1 konektor kabelu subwooferu	2 konektor kabelu ventilátoru
------------------------------	-------------------------------

13. Otočte počítač spodní stranou nahoru a prsty jemně uvolněte sestavu horního krytu od základny počítače.

14. Sejměte sestavu horního krytu ze základny počítače.



1 sestava horního krytu

15. Demontujte chladič (viz část [Demontáž chladiče](#)).

16. Demontujte základní desku (viz část [Demontáž základní desky](#)).

17. Vyměňte kartu Bluetooth (viz část [Vymutí karty rozhraní Bluetooth](#)).

18. Demontujte konektor adaptéru střídavého proudu (viz část [Demontáž konektoru adaptéru střídavého proudu](#)).

19. Demontujte panel rozhraní USB (viz část [Demontáž panelu USB](#)).

20. Demontujte konektor televizního tuneru (viz část [Demontáž konektoru televizního tuneru](#)).

21. Demontujte reproduktory (viz část [Demontáž reproduktorů](#)).

Nasazení horního krytu

1. Postupujte podle pokynů v části [Než začnete](#).

2. Namontujte reproduktory (viz část [Montáž reproduktorů](#)).
3. Namontujte konektor televizního tuneru (viz část [Montáž konektoru televizního tuneru](#)).
4. Namontujte panel rozhraní USB (viz část [Montáž panelu USB](#)).
5. Namontujte konektor adaptéru střídavého proudu (viz část [Montáž konektoru adaptéru střídavého proudu](#)).
6. Vložte kartu Bluetooth (viz část [Vložení karty rozhraní Bluetooth](#)).
7. Nasaďte základní desku (viz část [Nasazení základní desky](#)).
8. Namontujte chladič (viz část [Montáž chladiče](#)).
9. Zarovnejte západky na horním krytu se sloty na základně počítače a opatrně zasuňte kryt na základnu.
10. Našroubujte zpět 17 šroubů, které upevňují sestavu horního krytu k základně počítače.
11. Otočte počítač a našroubujte zpět devět šroubů, které upevňují sestavu horního krytu k základně počítače.
12. Připojte kabel ventilátoru a kabel subwooferu ke konektorům na základní desce.
13. Namontujte sestavu displeje (viz část [Montáž sestavy displeje](#)).
14. Namontujte klávesnici (viz část [Montáž klávesnice](#)).
15. Namontujte sestavu opěrky rukou (viz část [Montáž sestavy opěrky rukou](#)).
16. Vložte paměťové moduly (viz část [Montáž paměťových modulů](#)).
17. Namontujte kryt modulů (viz část [Montáž krytu modulů](#)).
18. Vložte zpět kartu, kterou jste vyjmuli ze čtečky paměťových karet.
19. Vložte baterii (viz část [Vložení baterie](#)).

△ UPOZORNĚNÍ: Před zapnutím počítače našroubujte všechny šrouby zpět a zajistěte, aby žádné nezůstaly volně uvnitř počítače. Pokud tak neučiníte, může dojít k poškození počítače.

[Zpět na stránku obsahu](#)

[Zpět na stránku obsahu](#)

Konektor televizního tuneru

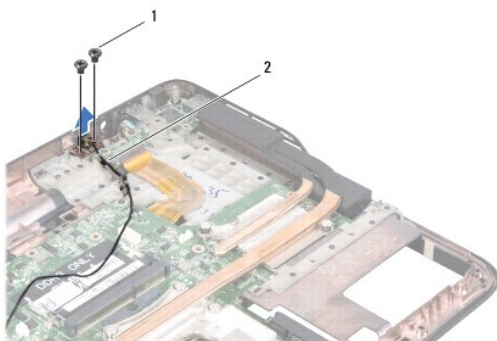
Servisní příručka k počítači Dell™ XPS™ L501X

- [Demontáž konektoru televizního tuneru](#)
- [Montáž konektoru televizního tuneru](#)

- VAROVÁNÍ:** Před manipulací uvnitř počítače si přečtěte bezpečnostní informace dodané s počítačem. Další informace o vhodných bezpečných postupech naleznete na domovské stránce Regulatory Compliance (Soulad s předpisy) na adrese www.dell.com/regulatory_compliance.
- UPOZORNĚNÍ:** Opravy počítače smí provádět pouze kvalifikovaný servisní technik. Na škody způsobené servisním zásahem, který nebyl schválen společností Dell™, se záruka nevztahuje.
- UPOZORNĚNÍ:** Chcete-li předejít elektrostatickému výboji, použijte uzemňovací náramek nebo se opakovaně dotýkejte nenatřeného kovového povrchu (například konektoru počítače).
- UPOZORNĚNÍ:** Před manipulací uvnitř počítače vyjměte hlavní baterii (viz část [Vyjmutí baterie](#)). Předjete tak poškození základní desky.

Demontáž konektoru televizního tuneru

1. Postupujte podle pokynů v části [Než začnete](#).
2. Vyjměte baterii (viz část [Vyjmutí baterie](#)).
3. Demontujte kryt modulů (viz část [Demontáž krytu modulů](#)).
4. Vyjměte paměťové moduly (viz část [Vyjmutí paměťových modulů](#)).
5. Demontujte sestavu opěrky rukou (viz část [Demontáž sestavy opěrky rukou](#)).
6. Demontujte klávesnici (viz část [Demontáž klávesnice](#)).
7. Demontujte sestavu displeje (viz část [Demontáž sestavy displeje](#)).
8. Postupujte podle pokynů [krok 9](#) až [krok 14](#) v části [Demontáž horního krytu](#).
9. Demontujte konektor adaptéru střídavého proudu (viz část [Demontáž konektoru adaptéru střídavého proudu](#)).
10. Před odpojením kabelu konektoru televizního tuneru z vodiček si důkladně prohlédněte vedení kabelu a jeho umístění.
11. Odšroubujte dva šrouby, které připevňují konektor televizního tuneru k hornímu krytu.




1	šrouby (2)	2	spojovací kabel televizního tuneru
---	------------	---	------------------------------------

12. Sejměte konektor televizního tuneru z horního krytu.

Montáž konektoru televizního tuneru

1. Postupujte podle pokynů v části [Než začnete](#).
2. Zarovnejte otvory pro šrouby na konektoru televizního tuneru s otvory pro šrouby na horním krytu.
3. Našroubujte zpět dva šrouby, které připevňují konektor televizního tuneru k hornímu krytu.
4. Ved'te kabel televizního tuneru jeho vodičkem.
5. Namontujte konektor adaptéru střídavého proudu (viz část [Montáž konektoru adaptéru střídavého proudu](#)).
6. Postupujte podle pokynů [krok 9](#) až [krok 12](#) v části [Nasazení horního krytu](#).
7. Namontujte sestavu displeje (viz část [Montáž sestavy displeje](#)).
8. Namontujte klávesnici (viz část [Montáž klávesnice](#)).
9. Namontujte sestavu opěrky rukou (viz část [Montáž sestavy opěrky rukou](#)).
10. Vložte paměťové moduly (viz část [Montáž paměťových modulů](#)).
11. Namontujte kryt modulů (viz část [Montáž krytu modulů](#)).
12. Vložte baterii (viz část [Vložení baterie](#)).

 **UPOZORNĚNÍ:** Před zapnutím počítače našroubujte všechny šrouby zpět a zajistěte, aby žádné nezůstaly volně uvnitř počítače. Pokud tak neučiníte, může dojít k poškození počítače.

[Zpět na stránku obsahu](#)

[Zpět na stránku obsahu](#)

Subwoofer

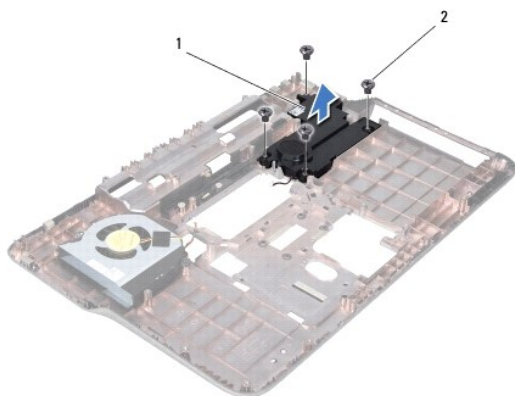
Servisní příručka k počítači Dell™ XPS™ L501X

- [Demontáž subwooferu](#)
- [Montáž subwooferu](#)

- VAROVÁNÍ:** Před manipulací uvnitř počítače si přečtěte bezpečnostní informace dodané s počítačem. Další informace o vhodných bezpečných postupech naleznete na domovské stránce Regulatory Compliance (Soulad s předpisy) na adrese www.dell.com/regulatory_compliance.
- UPOZORNĚNÍ:** Opravy počítače smí provádět pouze kvalifikovaný servisní technik. Na škody způsobené servisním zásahem, který nebyl schválen společností Dell™, se záruka nevztahuje.
- UPOZORNĚNÍ:** Chcete-li předejít elektrostatickému výboji, použijte uzemňovací náramek nebo se opakovaně dotýkejte nenatřeného kovového povrchu (například konektoru počítače).
- UPOZORNĚNÍ:** Před manipulací uvnitř počítače vyjměte hlavní baterii (viz část [Vyjmutí baterie](#)). Převedete tak poškození základní desky.

Demontáž subwooferu

1. Postupujte podle pokynů v části [Než začnete](#).
2. Vyjměte baterii (viz část [Vyjmutí baterie](#)).
3. Demontujte kryt modulů (viz část [Demontáž krytu modulů](#)).
4. Vyjměte paměťové moduly (viz část [Vyjmutí paměťových modulů](#)).
5. Demontujte sestavu opěrky rukou (viz část [Demontáž sestavy opěrky rukou](#)).
6. Demontujte klávesnici (viz část [Demontáž klávesnice](#)).
7. Demontujte sestavu displeje (viz část [Demontáž sestavy displeje](#)).
8. Postupujte podle pokynů [krok 9](#) až [krok 14](#) v části [Demontáž horního krytu](#).
9. Odšroubujte čtyři šrouby, které upevňují subwoofer k základně počítače.



1	subwoofer	2	šrouby (4)
---	-----------	---	------------

10. Sejměte subwoofer z horního krytu.

Montáž subwooferu

1. Postupujte podle pokynů v části [Než začnete](#).

-
2. Umístěte subwoofer na základnu počítače.
 3. Našroubujte zpět čtyři šrouby, které upevňují subwoofer k základně počítače.
 4. Postupujte podle pokynů [krok 9](#) až [krok 12](#) v části [Nasazení horního krytu](#).
 5. Namontujte sestavu displeje (viz část [Montáž sestavy displeje](#)).
 6. Namontujte klávesnici (viz část [Montáž klávesnice](#)).
 7. Namontujte sestavu opěrky rukou (viz část [Montáž sestavy opěrky rukou](#)).
 8. Vložte paměťové moduly (viz část [Montáž paměťových modulů](#)).
 9. Namontujte kryt modulů (viz část [Montáž krytu modulů](#)).
 10. Vložte baterii (viz část [Vložení baterie](#)).

△ UPOZORNĚNÍ: Před zapnutím počítače našroubujte všechny šrouby zpět a zajistěte, aby žádné nezůstaly volně uvnitř počítače. Pokud tak neučiníte, může dojít k poškození počítače.

[Zpět na stránku obsahu](#)